

kurzanleitung

laplink®
Verbinde Deine Welt

laplink gold¹²®

Das Vollständige Verbindungspaket. Netzwerkadministratoren nicht notwendig.

Hinweis zum Copyright

Es dürfen keine Teile dieser Publikation, in jeder Art und mit jeglichen Mitteln reproduziert, weitergeleitet, in einem Datenerfassungssystem gespeichert oder in jegliche menschliche Sprache oder Computersprache übersetzt werden, ohne vorher eine schriftliche Genehmigung von Laplink Software, Inc., 10210 NE Points Drive, Suite 400, Kirkland, WA 98033 eingeholt zu haben.

Eingetragene Markenzeichen

Laplink Software, Inc. Alle Rechte vorbehalten. Laplink, Laplink Gold, SmartXchange und SpeedSync sind eingetragene Markenzeichen von Laplink Software, Inc. in den USA und/oder in anderen Ländern.

Acrobat und das Acrobat Logo sind eingetragene Markenzeichen von Adobe Systems Incorporated oder ihren Filialen und können bei bestimmten Gerichtsbarkeiten registriert sein.

Andere Marken und Produktnamen sind Markenzeichen oder eingetragene Markenzeichen ihres jeweiligen Eigentümers.

Patente

SpeedSync® U.S. Patentnummer 5,446,88.

Diese Software kann eine oder mehrere der folgenden lizenzierten Produkte beinhalten:

RSA Data Security, Inc. MD5 Message-Digest Algorithm. Copyright © 1991–2, RSA Data Security, Inc. Created 1991. Alle Rechte sind vorbehalten.

ZLIB general purpose compression library, 1.0.4. 24. Juli, 1996. Copyright © 1995-1996 Jean-loup Gailly und Mark Adler.

Kontaktinformationen von Laplink Software

Zu Problemen und Fragen an die technische Unterstützung besuchen Sie bitte: www.laplink.de

Falls Sie andere Fragen haben, dann benutzen Sie bitte die folgenden Kontaktinformationen.

E-Mail: CustomerService@laplink.com

Tel: (USA): +1 425 952 6000

Tel: (GB): +44 870 2410 983

Fax: (USA): +1 425 952 6002

Fax: (GB): +44 870 2410 984

Laplink Gold®

© 1986–2004 by Laplink Software, Inc. Alle Rechte vorbehalten.

10210 NE Points Drive, Suite 400, Kirkland, WA. 98033

Laplink Gold® Kurzanleitung

© 2004 Laplink Software Inc.

Gedruckt in den U.S.A.

Willkommen zu Laplink Gold 12

Mit Laplink Golds vielfach preisgekrönter Fernsteuerung, Dateiübertragung, hochentwickelter Verbindungsfähigkeit und Synchronisation können Sie auf E-Mails, Dateien und Netzwerkressourcen zugreifen, wenn Sie zu Hause oder unterwegs sind. Arbeiten Sie mit Benutzern, die sich woanders aufhalten, planen Sie Dateiübertragungen, drucken Sie Dokumente auf fernen Druckern und vieles mehr. Laplink Gold bietet für Ihre Verbindungen eine Vielzahl von zuverlässigen und einfach zu nutzende Optionen. Wählen Sie einfach die Option, die zu den vorhandenen Ressourcen der zu verbindenden PCs passt. Schauen Sie bitte in unserem Online-Benutzerhandbuch (Englisch) und unserer Online-Hilfe nach, um mehr über Laplink Gold zu erfahren.

Mit Laplink Gold ist es einfach, eine Verbindung zu einem anderem PC herzustellen. Abhängig von den Ressourcen, die bei den zu verbindenden PCs vorhanden sind, können Sie sich mit den folgenden Mitteln verbinden:

- Modem
- Mit einem seriellen oder parallelen (nur mit Windows 98 SE/Me) Kabel oder via Universeller serieller Bus (USB) Kabel
- Internet
- Novell (IPX) Netzwerk
- TCP/IP (LAN und WLAN)
- CAPI/ISDN 2.0 Gerät
- Datenfernübertragungs-(DFÜ)-Netzwerk

Sind Sie einmal verbunden, steht Ihnen nichts mehr im Wege, die leistungsfähigen Funktionen von Laplink Gold zu verwenden.

- Die **Fernsteuerung** läßt Sie Ihren Computer benutzen, um Aufgaben auf einem anderen PC durchzuführen.
- Der **Remotedesktop** läßt Sie die in Windows XP Professional, Windows Server 2000 und Windows Server 2003 eingebaute Funktion des Remotedesktops/Terminaldienstes nutzen.
- Die **Dateiübertragung** läßt Sie Dateien zwischen Computern verschieben und kopieren, wobei Ihnen eine benutzerfreundliche und Explorer-ähnliche Oberfläche angeboten wird.
- Die **Datei-Synchronisierung** nimmt Ihnen die monotonen Aufgaben ab, die notwendig sind, wenn Sie mit zwei oder mehreren Computern arbeiten, um Ihre Dateien auf den neuesten Stand zu halten. Sie können sogar automatisierte Synchronisationen planen.
- Der **integrierte Antiviren-Schutz** bedeutet, daß Ihre eingehenden und ausgehenden Dateien, mit einem leistungsfähigen und aktuellem Virenerkennungssystem, nach Viren durchsucht werden.
- Die **Druckumleitung** läßt Sie ein Dokument an einem lokalen Drucker oder auf einem fernen Drucker ausdrucken.
- Der **Text- und Sprachdialog** läßt Sie mit anderen Benutzern, durch den Austausch von Textnachrichten oder per Sprachdialog zwischen zwei Computern, kommunizieren.

• Hinweis: Um mehr Informationen über das Verbinden zu anderen Computern zu erfahren, lesen Sie im Abschnitt „Auf welche Methode soll ich mich verbinden?“ nach.

Lernen Sie mehr über Laplink Gold: Das Online-Benutzerhandbuch und die Online-Hilfe

Sie können mehr über Laplink Gold durch das Handbuch oder die Hilfe erfahren. Das Handbuch (Englisch) ist im Adobe Acrobat Format unter www.laplink.com/download/llgold12/documentation/Laplink_Gold_12_userguide.pdf erhältlich. Wenn Sie keinen Zugang zum Internet haben, dann rufen Sie bitte den Kundendienst (USA) unter +1 425 952 6000 an.

- Hinweis: Den Acrobat Reader gibt es im Internet unter www.adobe.de.

Laplink Gold stellt Ihnen auch ein Online-Hilfesystem zur Verfügung, welches Ihnen beim Benutzen von Laplink Gold 12 assistiert. Die Hilfe ist erreichbar im Hilfemenü von Laplink Gold, einschließlich:

Durchsuchbare Hilfedokumentation

Durchsuchen Sie die Hilfe und benutzen Sie den Hilfe-Index und die Such Optionen, um nach einer bestimmten Information zu suchen. Bitte klicken Sie dazu im Hilfemenü auf „Hilfethemen“.

Hilferatgeber

Spezifizieren Sie das Problem, das Sie haben und die automatische Hilfe wird Sie durch eine Reihe von möglichen Lösungen führen. Klicken Sie „Hilfethemen“, dann doppelklicken Sie auf das Buch „Problembehebung“.

Automatische Hilfe

Aktivieren Sie die „Automatische Hilfe“-Funktion, um die entsprechende Hilfe beim Öffnen eines Dialogfensters in Laplink Gold zu erhalten. Die automatische Hilfe gibt Ihnen Informationen über das aktuell geöffnete Dialogfenster und hilft Ihnen dabei, die Aktion vollständig abzuschließen. Klicken Sie dazu im Hilfemenü auf „Automatische Hilfe.“

Was ist das?

Benutzen Sie die „Was ist das?“-Hilfe, um Informationen über die Elemente in dem Dialogfenster zu erhalten. Dazu klicken Sie auf das Fragezeichen in der oberen rechten Ecke des Dialogfensters und klicken Sie dann auf das Element, für das Sie die Hilfe möchten.

F1 Hilfe

Um sofortige Hilfe für jedes Element in einem Menü zu erhalten, gehen Sie mit dem Mauszeiger über das Menüelement und drücken Sie die F1-Taste.

Mehr Informationen zu Laplink

Falls Sie weitere Fragen zu anderen Laplink Produkten haben, besuchen Sie bitte unsere Homepage www.laplink.de oder rufen Sie uns unter +1 425 952 6000 an.

Bitte besuchen Sie bei technischen Problemen unsere Laplink Support-Homepage www.laplink.de/techsupport.

Was ist neu in Laplink 12

Laplink Gold 12 beinhaltet viele neue Funktionen und Annehmlichkeiten, die dazu bestimmt sind, Ihre Dateien noch sicherer, portabler und den Zugriff noch einfacher zu gestalten. Neuheiten sind die Verbesserungen der Benutzeroberfläche, eine erweiterte Funktionalität der Dateiübertragung, eine bessere Verwaltung der Dateien des Remotecomputers, eine weiterentwickelte Sicherheit und virengeprüfte Dateiübertragungen.

Neues Laplink USB 2.0 Kabel

Das neue Laplink USB 2.0 Kabel ermöglicht die seit jeher schnellsten Dateiübertragungen. Zusätzlich bietet Laplink Gold 12, bei der Funktionalität der Dateiübertragung, eine Anzahl von bedeutenden Verbesserungen.

Laplink Internet

Laplink Internet läßt Sie zuverlässig und sicher eine Verbindung durch Firewalls und Proxyserver hindurch aufbauen, ohne daß Sie irgendwelche Änderungen an den Einstellungen der Firewall vornehmen müssen. Es können Verbindungen zu Remotecomputern direkt mit einem einfachen Klick, aus dem Laplink Adreßbuch heraus, hergestellt werden. (Die Nutzung von Laplink Internet ist im ersten Jahr kostenfrei.)

Integrierter Laplink Antivirus

Übertragen Sie Dateien sicher und wohlbehalten, mit dem Wissen, daß jede Datei virengeprüft ist. Laplink Gold beinhaltet nun einen integrierten Antivirenschutz, der, wenn möglich, den Virus sofort löscht und Dateien, die nicht gesäubert werden können, unter Quarantäne stellt. (Die Laplink Antivirus-Aktualisierungen sind für das erste Jahr kostenfrei.)

Einbindung von Windows XP Remotedesktop und den Windows Terminaldiensten

Laplink Gold ermöglicht Ihnen nun den Zugriff auf die Remotedesktop Funktionalität, welche in Windows XP Professional eingebaut ist, und die Windows Terminaldienste, die in Windows Server 2000 and Windows Server 2003 eingebaut sind. Diese neue Funktion gibt Ihnen eine Alternative zur bisherigen Laplink Fernsteuerung, die den Benutzern der alten Laplink Versionen schon sehr bekannt sein dürfte.

Integrierte Sicherheit von Active Directory

Benutzen Sie die Windows Netzwerk Sicherheit (Microsoft Domänen Authentifizierung), um den Zugang zu Laplink Gold zu kontrollieren, als eine Alternative zu der Erstellung von Laplink Benutzerprofilen (Laplink Authentifizierung). Benutzer der Netzwerke mit Windows 2000 Active Directory können spezifizieren, welche Domänenbenutzer Zugang haben dürfen und welche Laplink Gold Optionen sie benutzen dürfen.

Verbesserung der Benutzeroberfläche

Laplink Golds neue Oberfläche fällt Windows XP Benutzern sofort auf. Zusätzlich zu neuen Symbolen und Farben gibt es jetzt eine neue Leiste, die sich an der Seite befindet und dem Design des Windows Explorers nachempfunden wurde. Diese Leiste macht Ihnen die meistgenutzten Funktionen schnell zugänglich und versteckt Funktionen, die derzeit nicht ausgeführt werden können.

• Hinweis: Bitte besuchen Sie zum Kauf von Kabeln unsere Homepage www.laplink.de oder größere Computer Fachmärkte.

• Hinweis: Bitte benutzen Sie nur Original Laplink USB Aktiv-Kabel (cross over cable), da sonst direkte Verbindungen nicht gewährleistet sind.

Installation von Laplink Gold

Bevor Sie Laplink Gold installieren, stellen Sie bitte sicher, daß Sie alle Voraussetzungen erfüllen, damit Sie Ihre Computer verbinden können. Laplink Gold muß zuerst auf allen Computern installiert sein, welche Sie verbinden möchten, damit wirklich alle Funktionen und Dienste von Laplink genutzt werden können.

- **Hinweis:** Laplink Gold 12 bietet keine Unterstützung für Windows NT oder Windows Versionen älter als 98 SE „Zweite Ausgabe“ (wie z.B. Windows 95). Sie können allerdings Laplink Gold 12 benutzen, um eine Verbindung zu einem PC mit einem älteren Betriebssystem herzustellen, indem Sie Laplink Gold 11.5 auf diesem PC installieren. Bitte kontaktieren Sie unseren Kundenservice oder besuchen Sie für mehr Informationen www.laplink.com.

Allgemeine Anforderungen für jeden Computer

- Microsoft Windows 98 SE, Me, 2000, XP oder Server 2003
- 133 MHz oder eine schnellere Pentium-kompatible CPU
- Mindestens 64 Megabyte (MB) RAM; mehr Speicher verbessert allgemein die Schnelligkeit und Stabilität des Programms
- 30 MB freier Festplattenspeicher (für die Komplettinstallation)
- CD-ROM oder DVD-Laufwerk
- VGA oder einen höher auflösenden Monitor
- Tastatur und Maus werden benötigt

Anforderungen für Modemverbindungen

- **Windows 98 SE/Me:** Windows- oder Hayes-kompatibles Modem
- **Windows 2000/XP/2003:** Eingerichtetes Modem in Windows 2000/XP/2003 (mit TAPI)

Anforderungen für Netzwerkverbindungen

- **Bei IPX-Verbindungen:** ein Microsoft IPX-kompatibles Protokoll, welches für einen Netzwerkadapter konfiguriert ist
- **Bei TCP/IP-Verbindungen:** ein Microsoft TCP/IP-kompatibles Protokoll, welches für einen Netzwerkadapter konfiguriert ist

Anforderungen für DFÜ-Verbindungen im Netzwerkbetrieb

- **Gast-Computer:** DFÜ im Netzwerkbetrieb muss auf Windows mit einer DFÜ-Netzwerk-Verbindung zu einem DFÜ-Server installiert sein
- **Host-Computer:** Es muss im Hintergrund ein DFÜ-Server Programm laufen oder durch einen dafür ausgewählten DFÜ-Server, der eingehende DFÜ-Netzwerk-Verbindungen unterstützt, zugänglich sein

Anforderungen für Verbindungen mit dem Kabel

- Bei USB-Verbindungen: Ein Laplink USB 2.0 Kabel oder das Laplink USB 1.1 Kabel und ein USB-Anschluß an jedem Computer. Hinweis: Ein Laplink USB 2.0 Kabel arbeitet auch mit einem USB 1.1 Anschluß, wird jedoch nur mit USB 1.1 Geschwindigkeit übertragen.
- Bei seriellen Verbindungen: Ein serielles Laplink Kabel und einen seriellen RS-232 (COM) Anschluß an jedem Computer.
- Bei parallelen Verbindungen: Ein paralleles Laplink Kabel und einen parallelen Anschluß an jedem Computer. Wird nur von Windows 98 SE/Me unterstützt.

Anforderungen an CAPI 2.0/ISDN-Verbindungen

- Einen ISDN-Anschluß und einen ISDN-Adapter mit einem CAPI 2.0-konformen Treiber auf beiden Seiten der Verbindung.

Anforderungen für den Sprachdialog (muss auf beiden Computern installiert sein)

- Eine Soundkarte oder Soundgerät, Lautsprecher oder Kopfhörer und ein Mikrofon. (Ein voll duplex-fähiger Soundkartentreiber wird empfohlen.)

Die Installation von Laplink Gold

Wie Sie Laplink Gold installieren können:

- 1 Legen Sie die Laplink Gold CD-ROM in ein CD/DVD Laufwerk ein oder, wenn Sie Laplink Gold aus dem Internet heruntergeladen haben, doppelklicken Sie die Datei „LaplinkGold12.exe“ in dem Ordner, wo Sie die Datei abgespeichert haben.
- 2 Drücken Sie auf Laplink Gold Installieren und folgen Sie den Anweisungen auf dem Bildschirm. Wenn die Eingabeaufforderung erscheint, geben Sie bitte Ihre Seriennummer und den Computernamen, der den Computer eindeutig bezeichnet, ein.

Wenn Sie Laplink Gold das erste Mal starten, werden Sie aufgefordert, den Aktivierungscode einzugeben. Ihnen wird auch die Möglichkeit gegeben, ein Laplink Internet Konto anzulegen. Falls Sie sich entscheiden, das Konto nicht sofort anzulegen, dann können Sie dies auch später noch in Laplink Gold nachholen. Sie werden dieses Konto einrichten müssen, um andere Computer einfach über das Internet und durch Firewalls erreichen zu können. (Das erste Jahr der Nutzung von Laplink Internet ist kostenlos.) Wie Sie Ihr Laplink Internet Konto anlegen können, wird Ihnen auf Seite 9 näher erklärt, **Anlegen von Laplink Internet-Konten.**

- **Hinweis:** Bitte besuchen Sie zum Kauf von Kabel unsere Homepage www.laplink.de oder rufen Sie +1 425 952 6000 (USA) an.

- **Hinweis:** Falls das Laplink Gold Begrüßungsbild nicht erscheinen sollte, öffnen Sie den Windows Explorer und doppelklicken Sie Willkommen.exe auf der Laplink Gold CD-ROM.

Der Einstieg: Konfigurieren der Sicherheitseinstellungen und Erteilung von Verbindungsrechten

Nachdem Sie Laplink Gold installiert haben, können Sie ausgehende Verbindungen zu anderen Computern herstellen. Solange Sie aber Ihre Sicherheitseinstellungen nicht geändert haben, können keine anderen Computer auf Ihren Computer zugreifen, außer Sie benutzen ein Kabel (z.B. USB-Kabel und siehe Hinweis). Ändern Sie die Sicherheitseinstellungen durch das Erzeugen von einem oder mehreren Einträgen in der Anmeldeliste, oder durch das Hinzufügen von Benutzern Ihrer lokalen Microsoft Domäne, oder durch das Erlauben des Zugriffs für jedermann, um eingehende Verbindungen zu gestatten. Sie können den Zugriff der Benutzer nach Ihren Bedürfnissen einschränken. Außerdem können Sie genau angeben, wer sich mit Ihrem Computer verbinden kann, und was diese Benutzer sehen und ausführen können, wenn diese erst einmal verbunden sind.

Der sicherste Weg, um eingehende Verbindungen zu gestatten, ist durch den Kennwort-geschützten Zugang in der Anmeldeliste. Auch können Sie Ihren Computer als ein offenes System konfigurieren, welches jedem Benutzer, der sich mit Ihrem Computer verbinden kann, einen offenen Zugriff ermöglicht.

• Hinweis: Um auch für Kabelverbindungen die Sicherheitseinstellungen zu aktivieren, klicken Sie auf die Option „Sicherheit auf Stammcomputer-Verbindungen ausdehnen“ die in der Registerkarte „Sicherheit auf Stammcomputer“ zu finden ist. Mehr Informationen zu diesem Thema finden Sie im Online-Benutzerhandbuch und in der Hilfe.

• Hinweis: Für mehr Informationen über das Auswählen von Sicherheitsoptionen für Ordner und die Registerkarten für den Modem-Rückruf schauen Sie bitte in dem Online-Benutzerhandbuch oder in der Hilfe nach.

Gestatten Sie anderen die Verbindung zu Ihrem Computer

Laplink Gold unterstützt zwei verschiedene Arten des kontrollierten Zugriffs auf Ihren Computer: Die Laplink Authentifizierung und die Microsoft Windows Authentifizierung. Beide können zur selben Zeit genutzt werden.

- Die Laplink Authentifizierung umfasst die Erzeugung einer Anmeldeliste mit Benutzernamen und Kennwörtern. Die Anmeldeliste ist einzigartig auf jedem PC und kann deshalb nicht exportiert oder auf anderen Laplink-Computern mitgenutzt werden. Anmeldelisten sind der beste Weg, um einen sicheren Zugang für einzelne Personen herzustellen.
- Die Microsoft Windows Authentifizierung ist sehr nützlich für Leute, die in einem Netzwerk mit Windows Active Directory arbeiten. Diese Authentifizierungsart ermöglicht Ihnen Netzwerkbenutzern den Zugang zu erteilen, so daß die Benutzer nur noch Ihren Netzwerk-Benutzernamen und Kennwort brauchen, um die Laplink Gold Funktionen Ihres Computers nutzen zu können.

Benutzen Sie die Laplink Authentifizierung, zur Bestimmung, wer sich mit Ihrem PC verbinden darf:

- 1 Klicken Sie auf „Sicherheitseinstellungen“ im Optionen-Menü.
- 2 In der Registerkarte „Allgemein“ wählen Sie „Mitgliedern der Anmeldeliste (Geschütztes System)“.
- 3 Klicken Sie auf die Schaltfläche „Anmeldeliste...“ und klicken Sie dann auf die Schaltfläche „Hinzufügen.“ Das Fenster mit dem Sicherheitsmodell erscheint.
- 4 Wählen Sie Laplink Authentifizierung und klicken Sie auf OK.
- 5 Geben Sie in der Registerkarte „Allgemein“ den Benutzernamen und das Kennwort ein, welches der Benutzer eingeben muss, um auf Ihr System gelangen zu können.
- 6 Wählen Sie unter „Dienste“ die Dienste aus, die Sie den anderen Benutzern zur Verfügung stellen möchten. (z.B. Fernsteuerung, Dateiübertragung und Druckumleitung)
- 7 Wenn Sie die Fernsteuerung als einen verfügbaren Dienst ausgewählt haben, dann klicken Sie unter „Deaktivierung“ die entsprechende Option aus, um einzustellen, ob der Benutzer Ihren Bildschirm, die Maus und die Tastatur deaktivieren darf.

- 8 Legen Sie alle zusätzlichen Beschränkungen für den Benutzerzugriff in den Einstellungen der Registerkarte „Sicherheitseinstellungen für Ordner“ und „Modem-Rückruf“ genau fest.
- 9 Klicken Sie auf OK, um diese Person zu Ihrer Anmeldeleiste hinzuzufügen.

Ein Benutzer von Laplink Gold 12 kann sich nun mit Ihrem Computer verbinden, indem er den von Ihnen zuvor gewählten Benutzernamen und das Kennwort eingibt.

Benutzen Sie die Microsoft Windows Authentifizierung, zur Festlegung, wer sich mit Ihrem PC verbinden darf:

- 1 Klicken Sie auf „Sicherheitseinstellungen“ im Optionen-Menü.
- 2 In der Registerkarte „Allgemein“ wählen Sie „Mitgliedern der Anmeldeleiste (Geschütztes System)“
- 3 Klicken Sie auf die Schaltfläche „Anmeldeleiste...“ und klicken Sie dann auf die Schaltfläche „Hinzufügen.“
Das Fenster mit dem Sicherheitsmodell erscheint.
- 4 Wählen Sie Microsoft Windows Authentifizierung und klicken Sie auf OK.
- 5 Wählen Sie Ihre Domäne in der Drop-Down Domänenliste aus, die Sie unter der Registerkarte „Allgemein“ finden können. (Ihre derzeitige Domäne ist standardmäßig ausgewählt.)
- 6 Wählen Sie Benutzer aus dem Feld mit den Domänenbenutzern und klicken auf die Schaltfläche „Hinzufügen“, um diese in das ausgewählte Feld zu schieben.
- 7 Wählen Sie unter „Dienste“ die Dienste aus, die Sie den anderen Benutzern zur Verfügung stellen möchten. (z.B. Fernsteuerung, Dateiübertragung und Druckumleitung)
- 8 Wenn Sie die Fernsteuerung als einen verfügbaren Dienst ausgewählt haben, dann klicken Sie unter „Deaktivierung“ die entsprechende Option aus, um einzustellen, ob der Benutzer Ihren Bildschirm, die Maus und die Tastatur deaktivieren kann.

- 9 Legen Sie alle zusätzlichen Beschränkungen für den Benutzerzugriff in den Einstellungen der Registerkarte „Sicherheitseinstellungen für Ordner“ und „Modem-Rückruf“ genau fest.
- 10 Klicken Sie auf OK, um diese Person zu Ihrer Anmeldeleiste hinzuzufügen.

Ein Benutzer von Laplink Gold 12 kann sich nun mit Ihrem Computer verbinden, indem dieser den von Ihnen zuvor gewählten Benutzernamen und das Kennwort eingibt. Sie können Ihren Computer auch für alle Laplink Gold 12 Benutzer frei zugänglich einrichten. Obwohl öffentliche Benutzer kein Kennwort eingeben müssen, um Zugang zu Ihrem Computer zu bekommen, können Sie einschränken, was Benutzer sehen und ausführen können.

Gestatten Sie Zugang zu Ihrem Computer für Jedermann (Offenes System):

- 1 Klicken Sie in der Menüleiste von Laplink Gold 12 auf Optionen > Sicherheitseinstellungen.
- 2 Klicken Sie in der Registerkarte „Allgemein“ auf Jedermann (Offenes System).
- 3 Klicken Sie nun auf „Privilegien für offenes System.“
- 4 Unter der Registerkarte „Allgemein“ finden Sie die Privilegien in den Unterpunkten „Dienste“ und „Deaktivierung.“ Wählen Sie die Privilegien aus, die Sie Ihren öffentlichen Benutzern vergeben möchten.
- 5 Um den öffentlichen Zugang zu Laufwerken und Ordnern zu begrenzen, klicken Sie auf die Registerkarte „Sicherheitseinstellungen für Ordner.“
- 6 Klicken Sie OK.

Die Wahl der Verbindungsart

Laplink Gold stellt Ihnen eine Vielfalt von Verbindungsoptionen zur Verfügung. Um die richtige Wahl zu treffen, sollten Sie ermitteln, welche Ressourcen auf dem lokalen und dem Remotecomputer vorhanden sind.

Von einem anderen Laplink-Computer über das Internet verbinden

Können Sie mit Ihrem lokalem Computer eine Internetverbindung herstellen?	Können Sie mit dem Remotecomputer eine Internetverbindung herstellen?	Dann stellen Sie eine Verbindung über das Internet zu einem anderen Laplink-Computer auf diesem Weg her:
Ja	Ja	Benutzen Sie „Verbindung über Laplink Internet“ , für einfache und sichere Verbindungen, ohne das Sie mühevoll Anschlüsse (Ports) oder eine Firewall konfigurieren müssen.
Nein, aber Sie können eine Verbindung zu einem Netzwerk mit vorhandenem Internetzugang herstellen.	Ja	Benutzen Sie „Verbindung über das DFÜ-Netzwerk“ , um sich in einen Netzwerksver einzuwählen und dessen Internetzugang über das Netzwerk zu nutzen.

Über Modems, Netzwerke und Kabel verbinden

Dies ist auf dem lokalen Computer vorhanden:	Und dies ist auf dem Remotecomputer vorhanden:	Verbinden Sie sich auf diesem Weg zu einem anderen Laplink-Computer:
Modem	Modem	Benutzen Sie „Verbindung über Modem“ und wählen Sie das Modem des Remotecomputers an.
Modem	Modem und Netzwerk	Benutzen Sie „Verbindung über Modem“ , um sich direkt mit dem Remotecomputer zu verbinden und auf alle auf diesem Rechner vorhandenen Netzwerkressourcen zuzugreifen.
Modem	Netzwerk mit einer DFÜ-Server	Benutzen Sie „Verbindung über DFÜ-Netzwerk“ , um sich auf einen DFÜ-Server einzuwählen und sich mit jedem im diesem Netzwerk vorhandenen Laplink-Computer zu verbinden.
Netzwerk	Netzwerk	Benutzen Sie „Verbindung über Netzwerk“ .
Paralleler, serieller oder USB Anschluß	Paralleler, serieller oder USB Anschluß	Verbinden Sie ein paralleles, serielles oder ein USB Laplink Kabel mit den Computern. Die Verbindung wird automatisch hergestellt und geöffnet. Die Verbindung über die parallele Schnittstelle ist nur auf Windows 98/ Me Systemen möglich.

Verbindung durch eine Firewall hindurch herstellen

Laplink Internet gewährleistet sichere Verbindungen und benötigt keine spezielle Konfiguration für Firewalls. Erstellen Sie als erstes ein Laplink Internet Konto auf dem Laplink Internet Server, um Laplink Internet nutzen zu können. (Die Nutzung von Laplink Internet ist im ersten Jahr im Kaufpreis vom Laplink Gold 12 miteingeschlossen.)

Wenn Sie diesen Schritt durchgeführt haben, können Sie sich nun von jedem Laplink Gold 12 Computer aus anmelden und Sie können alle Ihre anderen Computer sehen, welche Sie ebenfalls Ihrem Laplink Internet Konto zugeordnet haben. Dies funktioniert natürlich nur, wenn Laplink Gold 12 auf diesen Computern gestartet ist und diese online und offen für eingehende Verbindungen sind.

Laplink Internet Konten erstellen

Wie Sie ein Laplink Internet Konto für den ersten Computer, zu dem Sie sich verbinden möchten, erstellen können:

- 1 Sie erstellen ein Laplink Internet Konto über das Popup-Dialogfenster, welches beim Start von Laplink Gold 12 automatisch erscheint.
- 2 Geben Sie den Benutzernamen und Ihr Kennwort für Ihr Laplink Internet Konto ein. Hinweis: Ihr Benutzername und Kennwort für Laplink Internet kann sich von dem von Laplink Gold 12 unterscheiden.

Hinweis: Sie müssen jetzt den/die zusätzlichen Computer, zu denen Sie sich mit Laplink Gold 12 verbinden möchten, dem bereits erstellen Laplink Internet Konto zuordnen.

Wie Sie den/die zusätzlichen Computer, zu dem Sie sich verbinden möchten, zuordnen können:

- 1 Starten Sie Laplink Gold 12 auf dem Computer, den Sie hinzufügen möchten.
- 2 Beim Start von Laplink Gold 12 erscheint automatisch ein Popup-Dialogfenster und befragt Sie, ob Sie sich bei Laplink Internet registrieren lassen möchten. Klicken Sie auf „Ja“.
- 3 Es wird Ihnen eine Webseite geöffnet. Klicken Sie dort auf „Klicken Sie hier um diesen PC einem bereits vorhandenen Konto zuzuordnen.“
- 4 Geben Sie für diesen PC Ihren Benutzernamen, Ihr Kennwort und eine Beschreibung, die mit Ihrem Computer assoziiert werden kann, ein. (Dieser Name wird dann im Dialogfenster „Verbindung über Laplink Internet“ erscheinen).
- 5 Klicken Sie auf die Schaltfläche „Weiter“.

Nun können Sie sich über Laplink Internet mit und von Computern, die mit Ihrem Konto assoziiert worden sind, verbinden.

Verbindung zu einem Computer herstellen

Um alle Funktionen von Laplink Gold 12 nutzen zu können, ist Voraussetzung, daß Sie sich zuerst zu einem anderen Computer, auf dem Laplink Gold 12 läuft, verbinden. Öffnen Sie die Schnellstart-Leiste und wählen Sie eine Option von der „Verbindung über“-Menüliste aus. Anschließend geben Sie dann alle Informationen zur angestrebten Verbindung an. (Es ist zwar möglich Laplink Gold 12 zu nutzen, um Verbindungen zu Computern mit älteren Versionen von Laplink Gold herzustellen, aber dafür stehen Ihnen nicht alle Verbindungsoptionen und Funktionen zur Verfügung.)

Wichtig: Bevor Sie sich mit einem anderen Computer verbinden können, muss auf beiden Computern eine Version von Laplink Gold gestartet sein und die Art der Verbindung, die Sie benutzen möchten (wie z.B. per Modem, Kabel oder einem Netzwerk), muss aktiv und verfügbar sein. Sie benötigen möglicherweise auch einen gültigen Laplink Gold 12 Anmeldenamen und ein Kennwort, damit Sie eine Verbindung herstellen können, es sei denn, Sie haben den öffentlichen Zugriff (Jedermann) aktiviert.

- **Hinweis:** Um herauszufinden, welches der beste Weg ist, um sich mit einem anderen Computer zu verbinden, sehen Sie bitte im Abschnitt „Die Wahl der Verbindungsart“ nach.

Das Herstellen einer Verbindung

Wie Ihr Computer sich über Laplink Gold mit einem anderen Computer verbindet, hängt von den vorhandenen Ressourcen auf den beiden Computern ab. Finden Sie heraus, welche Arten von Verbindungen jeder Computer zulässt und wählen Sie dann die passende Verbindungsoption aus.

Mit einem anderen Computer verbinden:

- 1 Wählen Sie eine der Verbindungsmethoden von der „Verbindung über“-Menüliste aus:

Modem: Wählen Sie diese Methode für Modem-zu-Modem Verbindungen. Klicken Sie auf „Manuelles Wählen“ und geben Sie dann die Wähleninformationen zum Remotecomputer ein oder klicken Sie auf einen bestehenden Verbindungsnamen. Klicken Sie auf „Wählen“.

DFÜ-Netzwerk: Benutzen Sie diese Methode in Verbindung mit einem Modem, um sich in ein Netzwerk mit einem DFÜ-Server einzuwählen.

Klicken Sie auf die DFÜ-Netzwerk Verbindung, die Sie benutzen möchten und wählen Sie die passenden Optionen für das DFÜ-Netzwerk. Klicken Sie auf „Wählen“, um Ihr Modem anzuwählen. Wenn Sie verbunden sind, werden Sie befragt, zu welchem vorhandenen Computer, aus dem Netzwerk, Sie sich verbinden möchten.

Netzwerk: Benutzen Sie diese Methode, um sich mit einem Computer, der sich im selben Netzwerk befindet, zu verbinden. Wählen Sie einen Computer aus dem Netzwerk, indem Sie auf den Computernamen klicken.

Sie können sich auch mit einem Computer verbinden, indem Sie dessen TCP/IP-Adresse eingeben; klicken Sie hierzu auf die Registerkarte „TCP/IP-Adressen“, klicken Sie auf „Manuelle Verbindungsherstellung“ und dann geben Sie die TCP/IP-Adresse des anderen Computers ein. Klicken Sie auf OK.

Laplink Internet: Benutzen Sie diese Methode, um sich mit einem anderen Computer mit Laplink Gold 12 über das Internet zu verbinden. Das Benutzen dieses Dienstes erfordert das Erstellen eines Laplink Internet Kontos.

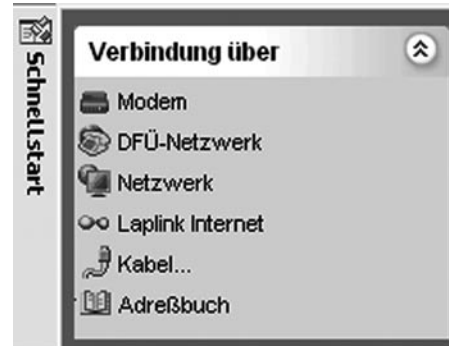
Kabel (USB, Parallel, Seriell): Benutzen Sie diese Methode für Computer, die mit einem der Laplink Kabel (seriell, parallel oder USB) verbunden sind. Der Computer, der mit Ihrem per Kabel verbunden ist, ist in Ihrer Verbindungsliste aufgelistet. Klicken Sie erst auf den Computernamen und dann auf OK.

- 2 Wählen Sie den Computer, zu dem Sie sich verbinden möchten, aus der Liste der vorhandenen Computer aus.
- 3 Wählen Sie unter „Dienste“ die Option aus, die bei der Verbindung geöffnet werden soll. (Minimum ist ein Dienst)
- 4 Klicken Sie auf OK.
- 5 Bei Aufforderung, geben Sie Ihren Laplink Gold 12 Anmeldenamen und Ihr Kennwort ein.

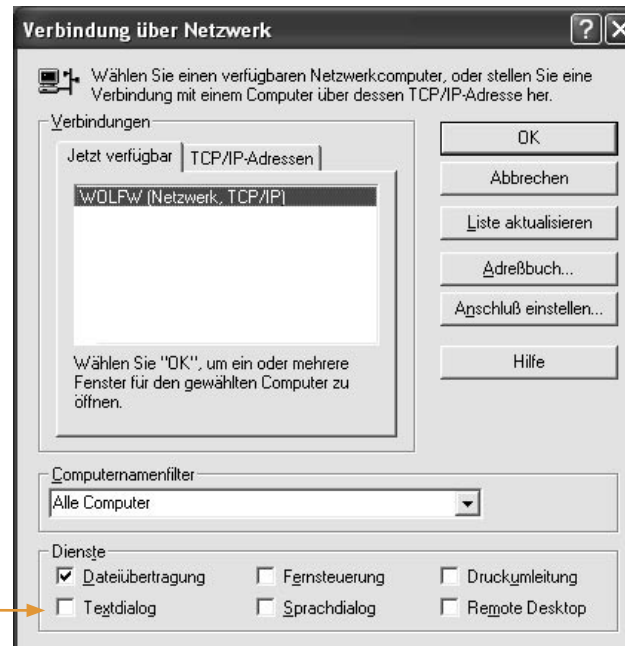
Die Verbindung ist hergestellt und die gewählten Dienste werden geöffnet, falls der Remotecomputer Ihnen erlaubt, die gewählten Dienste zu nutzen.

Die Verbindungsherstellung in Laplink Gold 1 2

Wenn die Schnellstart-Leiste nicht sichtbar ist, dann gehen Sie bitte im Hauptmenü auf Optionen > Schnellstart-Leiste. Anschließend bewegen Sie bitte die Maus über das Symbol der Schnellstart-Leiste, um es sichtbar werden zu lassen und wählen Sie die Verbindungsart aus, die Sie benutzen möchten.



Das Verbindungs-Dialogfenster sieht, abhängig von der Methode, die Sie für die Verbindung nutzen, verschieden aus.



Wählen Sie die Dienste aus, die Sie bei einer Verbindung nutzen möchten.

- Hinweis: Falls Sie keine Verbindung herstellen können, dann stellen Sie sicher, daß auf dem anderen Computer die richtige Version von Laplink läuft und überprüfen Sie, ob die Einstellungen Ihnen die Verbindung gestattet und daß die Dienste, die Sie ausgewählt haben, ebenfalls erlaubt sind. Für mehr Informationen zur Problemlösung lesen Sie bitte im Online-Benutzerhandbuch oder in der Hilfe nach.

- **Hinweis: Um herauszufinden, welcher der beste Weg ist, um sich mit einem anderen Computer zu verbinden, sehen Sie bitte im Abschnitt „Die Wahl der Verbindungsart“ nach.**

Bevor Sie die Laplink Gold Computer per Kabel verbinden können:

- Installieren und starten Sie Laplink Gold auf beiden Computern.
- Verbinden Sie beide Computer mit dem Laplink Kabel.
- Stellen Sie auf beiden Computern sicher, daß der richtige Anschluß (seriell, parallel oder USB) in Laplink Gold eingeschaltet ist.

Gehen Sie zu den Optionen im Hauptmenü und wählen Sie dort „Anschluß einstellen...“ aus, um einen Anschluß auf dem Computer zu aktivieren. In den Anschlußeinstellungen markieren Sie den Anschluß, den Sie aktivieren möchten und klicken Sie auf die Option „Anschluß aktivieren.“

Mit einem Kabel verbinden

Das Verbinden von zwei Computern mit einem Laplink Kabel erfordert die Anbringung des Kabels (seriell, parallel oder USB) und den Start von Laplink Gold auf beiden Computern.

Wählen Sie die Art des Kabels – seriell, parallel oder USB – abhängig von den Kabeln und Anschlüssen, welchen Ihnen zur Verfügung stehen und dem Betriebssystem auf Ihrem Rechner.

Die Anschlüsse sind die Anschlußbuchsen, an die Sie die Kabel und Peripherie (wie z.B. Drucker und externe Modems) anschließen können. Um herauszufinden, welche Arten von Anschlüssen auf Ihrem Computer, mit dem Sie sich verbinden möchten, zur Verfügung stehen, schlagen Sie in der Bedienungsanleitung nach oder schauen Sie sich die Einstellungen im Windows Geräte-Manager auf beiden Computern an.

Wenn Sie sich entschieden haben sollten, welche Art der Kabelverbindung sie verwenden möchten, dann bringen Sie das Laplink Kabel an beiden Computern an. Schließen Sie ein serielles Laplink Kabel an jedem seriellen Anschluß der beiden Rechner an, ein paralleles Laplink Kabel (nur mit Windows 98 SE/Me möglich) an den parallelen Anschluß der beiden PCs an oder ein Laplink USB-Kabel an den USB-Anschluß oder USB-Hub der beiden Computer.

Diese Kabeltypen können für Laplink-Verbindungen benutzt werden:

Benutzen Sie für serielle, parallele oder USB-Kabelverbindungen ein Laplink Kabel. Laplink Kabel sind unter www.laplink.de erhältlich oder rufen Sie uns unter +1 425 952 6000 an.

Wenn Ihnen mehr als ein Kabelanschluß am Ihrem PC zur Verfügung steht, bedenken Sie, daß USB die schnellste Verbindungsart darstellt. Ein USB-Kabel kann Daten bis zu 500 mal schneller als ein serielles Kabel übertragen.

Zusätzlich können Sie ein USB-Kabel an jede USB-Peripherie anschließen, welche einen „Hub“ enthält, an dem auch noch andere Geräte angeschlossen werden können. Das Benutzen eines Hubs ermöglicht Ihnen das Betreiben von mehreren USB-Geräten zur selben Zeit.

Verbindungen mit einem Computer über ein Kabel herstellen

Wenn Sie Laplink Gold auf zwei Computern starten, die mit einem Kabel verbunden sind, verbindet Laplink Gold die Computer automatisch. Falls es notwendig ist, können Sie aber auch manuell eine Kabelverbindung zu einem anderen Computer herstellen.

Manuelle Verbindungsherstellung zu einem Computer mit einem Kabel:

- 1 Gehen Sie auf die Option „Verbindung über“ im Menü der Schnellstart-Leiste.
- 2 Wählen Sie „Verbindung über“... > Kabel (USB, parallel, seriell).
- 3 Wählen Sie aus der Verbindungsliste den Computer aus, mit dem Sie sich verbinden möchten.
- 4 Unter „Dienste“ wählen Sie die Dienste aus, die Sie benutzen möchten.
- 5 Klicken Sie auf OK.

Verfügbare Dienste

Haben Sie einmal zwei Computer miteinander verbunden, können Sie die anderen Funktionen und Fähigkeiten von Laplink Gold 12 nutzen.



- Verschieben Sie Dateien zwischen Computern, halten Sie spezielle Dateien synchronisiert oder synchronisieren Sie ganze Ordner.
- Planen Sie automatisierte Synchronisationen oder Dateiübertragungen.
- Übernehmen Sie die Kontrolle über andere Computer, auf denen Laplink läuft.
- Benutzen Sie Laplink, um über alle Verbindungsmöglichkeiten, die von Laplink Gold unterstützt werden, zu sprechen.
- Öffnen Sie einen Textdialog mit einem anderen Computer, auf dem Laplink läuft.
- Drucken Sie Dokumente von einem Remotecomputer zu einem lokalen Drucker oder drucken Sie Dokumente von einem lokalen Computer zu einem Remote-drucker.
- Öffnen Sie eine Windows Remotedesktop Sitzung mit einem anderen Computer, auf dem Laplink Gold 12 läuft.

Um mehr über die Funktionen von Laplink Gold zu lernen, lesen Sie bitte das Online-Benutzerhandbuch oder lesen Sie im Hilfesystem nach.

- **Hinweis: Aktualisierungen für Laplink Antivirus sind für das erste Jahr kostenlos.**

Steuern der Remotecomputer mit der Fernsteuerung und mit der Remotedesktop Funktion

Laplink Gold bietet zwei verschiedene Arten der Fernsteuerung, um von Ihrem Computer einen anderen zu steuern: Die Laplink Fernsteuerung und der Remotedesktop.

Die Laplink Fernsteuerung ermöglicht Ihnen, sich mit jedem Computer, auf dem eine Version von Laplink Gold 12 oder früher läuft, zu verbinden.

Der Remotedesktop ist nur auf Windows XP Professional, Windows Server 2000 und Windows Server 2003 Computern mit einer installierten Version von Laplink Gold 12 verfügbar. Windows XP Professional muß so konfiguriert werden, dass der Zugriff über Remotedesktop vom System aktiviert wird. Hinweis: Sie können sich von jedem Gastcomputer aus verbinden, auf dem eines der von Laplink Gold 12 unterstützten Betriebssysteme installiert ist. Jedoch können Sie sich nur mit einem Hostcomputer verbinden, wenn dieser entweder Windows XP Professional oder Windows Server 2000 und 2003 mit den installierten Terminaldiensten installiert hat. Für mehr Informationen hierzu, lesen Sie bitte unter dem Thema „Einrichten des Computers für das Verwenden von Remotedesktop“ im Hilfe- und Supportcenter von Windows XP Professional nach. Windows Server 2000 und Windows Server 2003 müssen die Terminaldienste installiert und gestartet haben.

Übertragung von Dateien und Drucken über eine Laplink Gold Verbindung

Laplink Golds Dateiübertragungsfunktionen ermöglichen es Ihnen, Dateien zwischen Computern zu verschieben, synchronisiert zu halten oder ganze Ordner zu synchronisieren. Außerdem können Sie, eine Datei auf einem Remotedrucker oder auf dem lokalen Drucker ausdrucken, egal ob die Datei sich auf dem lokalen oder dem Remotecomputer befindet.

Kommunikation mit dem Textdialog oder dem Sprachdialog über eine Laplink Gold Verbindung

Der Textdialog oder der Sprachdialog ermöglicht Ihnen, sich mit jemandem am anderen Ende der Laplinkverbindung zu unterhalten. Der Textdialog erlaubt Ihnen, Textnachrichten mit einer anderen Person auszutauschen, während der Sprachdialog Ihnen erlaubt, mit einer anderen Person zu sprechen.

Schutz Ihrer Computer mit Laplink Antivirus

Laplink Antivirus durchsucht eingehende und ausgehende Dateien, die mit Laplink Gold 12 übertragen worden sind, nach Vireninfektionen und wird die Datei, die nicht vom Virus befreit werden konnte, entweder löschen oder unter Quarantäne stellen (je nach Ihren Einstellungen).

Laplink® Software Inc. - Lizenzvertrag

DURCH AUFBRECHEN DES SIEGELS ODER ÖFFNEN DER DIE PROGRAMMEDIEN ENTHALTENDEN PACKUNG AUF ANDERE WEISE ERKLÄREN SIE SICH BEREIT, DEN BEDINGUNGEN DIESES LIZENZVERTRAGS FOLGE ZU LEISTEN.

EIGENTÜMER DER SOFTWARE. Sie erkennen an, daß alle in diesem Paket enthaltenen Computerprogramme und die zugehörige Dokumentation (nachfolgend zusammenfassend als "Software" bezeichnet) ausschließliches Eigentum von Laplink und/oder dessen Lizenzgebern ist (sind). Die Software fällt unter den Schutz der Urheberrechtsschutzgesetze und anderer, geistiges Eigentum betreffender Gesetze der Vereinigten Staaten sowie der internationalen Urheberrechtsschutzverträge. Sie erklären sich damit einverstanden, daß der von Ihnen bezahlte Preis für die Software eine Lizenzgebühr ist, die Ihnen ausschließlich die in diesem Lizenzvertrag festgelegten Rechte zuweist.

LIZENZ. Laplink verleiht Ihnen - und Sie akzeptieren dies - eine beschränkte, nicht ausschließliche und widerrufliche Lizenz zur Verwendung der Software ausschließlich in maschinenlesbarem Objektcode. Sie erklären sich einverstanden, die Software ausschließlich diesem Lizenzvertrag entsprechend zu verwenden. Der Lizenzvertrag überträgt Ihnen keine Eigentumsansprüche bzw. anderen Anteile an der Software.

LIZENZUMFANG. Bei der vorliegenden Lizenz handelt es sich um eine Einzelbenutzerlizenz für den Einsatz auf mehreren Rechnern. Als einzigem Benutzer ist es Ihnen erlaubt, die Software auf bis zu drei ausschließlich Ihnen zugänglichen Rechnern zu verwenden (z.B. im Büro, auf Ihrem Laptop und zu Hause). Für jede Person, die die Software verwenden will, muß eine gültige Lizenz erworben werden. Sie dürfen die Software nur dann zur Verbindungsherstellung mit einem nicht ausschließlich von Ihnen benutzten Rechner verwenden, wenn der Benutzer dieses Rechners über eine gültige Lizenz verfügt.

Falls die Software auf einem Netzwerkserver installiert wird oder von mehr als einem Benutzer ausgeführt werden kann, ist für jeden Benutzer bzw. jede Workstation eine zusätzliche Lizenz zu erwerben. Wenn Sie zusätzliche Lizenzen erwerben wollen, nehmen Sie bitte Kontakt mit Ihrem örtlichen Laplink-Händler, bei dem Sie das Produkt zusammen mit dieser Lizenz erworben haben, oder mit Laplink auf.

Sie sind nicht befugt, die Software zu kopieren, zu ändern bzw. zu modifizieren oder die Software zu übersetzen, zu entkompilieren, zu entassemblieren oder auf andere Weise zu versuchen, dem Code dieser Software auf die Spur zu kommen. Sie sind nicht befugt, die Software oder Kopien der Software

zu irgendwelchen Zwecken an andere Benutzer zu verleihen, zu vermieten, zu leasen oder zu unterlizenzieren. Sie erklären sich bereit, die Software in angemessener Weise vor unbefugter Verwendung, Modifizierung, Vervielfältigung, Verteilung und Veröffentlichung zu schützen. Für Verwendungen und Kopien der Software, die in vorliegendem Lizenzvertrag nicht ausdrücklich erwähnt werden, besteht keine Befugnis. Laplink Software Inc. behält sich alle Rechte vor, die Ihnen nicht ausdrücklich zugesprochen wurden. Durch die Einhaltung dieses Vertrags ermöglichen Sie Laplink Software Inc. die weitere Entwicklung innovativer und nützlicher Produkte sowie die Gewährleistung eines hohen Niveaus an Kundenbetreuung und technischer Unterstützung.

LAUFZEIT. Die Lizenz ist ab dem Kaufdatum gültig. Sie ist so lange gültig, bis sie annulliert wird. Sie können die Lizenz jederzeit annullieren, indem Sie die Software von Ihrem Rechner entfernen und die Original-Software mitsamt allen Kopien vernichten. Die Lizenz wird automatisch annulliert, wenn Sie die in diesem Lizenzvertrag enthaltenen Bedingungen nicht einhalten. Wenn die Lizenz aus irgendeinem Grunde annulliert wird, erklären Sie sich damit einverstanden, die Software von Ihrem Rechner zu entfernen und die Original-Software mitsamt allen Kopien und der zugehörigen Dokumentation entweder zu vernichten oder diese an Laplink zurückzugeben.

ABTRETBARKEIT. Sie sind berechtigt, Ihre Lizenz der Software an eine andere Partei abzutreten, indem Sie die Original-Programmedien und die gesamte dazugehörige Dokumentation, einschließlich des Originals des vorliegenden Lizenzvertrags, an diese übertragen. Die andere Partei muß hierbei diesen Lizenzbedingungen zustimmen. Alle anderen Kopien der Software müssen gelöscht bzw. vernichtet werden. Jegliche Abtretung der Software annulliert Ihre Lizenz und jegliche aus vorliegendem Lizenzvertrag hervorgehende Rechte. Laplink muß von einer derartigen Abtretung schriftlich benachrichtigt werden.

ARCHIVKOPIE. Ausschließlich zu Sicherungs- bzw. Archivierungszwecken ist es Ihnen gestattet, eine Kopie der Software und der dazugehörigen Dokumentation anzufertigen. Als Alternative können Sie die Software auf ein einziges Festplattenlaufwerk übertragen und die Original-Programmedien samt zugehöriger Dokumentation als Sicherungs- bzw. Archivkopie aufbewahren. Jede Kopie der Software bzw. der Dokumentation muß die Hinweise zum Urheberrecht von Laplink und zu anderen Eigentumsrechten beinhalten. Es dürfen weder von Ihnen noch von einer anderen Person unter Ihrer Führung bzw. Aufsicht weitere Kopien der Software bzw. der Dokumentation angefertigt werden.

EINGESCHRÄNKTE GEWÄHRLEISTUNG. Laplink gewährleistet für einen Zeitraum von 90 Tagen nach dem Kaufdatum, daß die Programmmedien, das Kabel und die Dokumentation keine Material- bzw. Herstellungsfehler aufweisen. Vorausgesetzt, daß Laplink während der Gewährleistungsfrist über etwaige Material- bzw. Herstellungsmängel unterrichtet wird, ersetzt das Unternehmen die mangelhaften Programmmedien, die Dokumentation oder den Anschaffungspreis. Die Haftung beschränkt sich auf die Ersatzleistung bzw. Rückvergütung und erstreckt sich nicht auf Schadensersatzansprüche anderer Art.

Händler, Vertragshändler, Vertreter oder Angestellte von Laplink sind nicht befugt, obengenannte Gewährleistung und Ersatzleistungen zu ändern bzw. zu erweitern.

LAPLINK ÜBERNIMMT AUSDRÜCKLICH KEINE HAFTUNG FÜR ANDERE EXPLIZIT ERWÄHNTE ODER IMPLIZIERTE GEWÄHRLEISTUNGEN - WIE ZUM BEISPIEL DIE HANDELSFÄHIGKEIT ODER NUTZBARKEIT FÜR EINEN BESTIMMTEN ZWECK. LAPLINK HAFTET - ABGESEHEN VON OBENGENANNTEN BEDINGUNGEN - NICHT FÜR PROGRAMMEDIEN, KABEL, DOKUMENTATION ODER COMPUTERPROGRAMM(E), NOCH HAFTET LAPLINK FÜR DEN BETRIEB DER SOFTWARE IM HINBLICK AUF EINE BESTIMMTE ANWENDUNG, VERWENDUNG ODER EINEN BESTIMMTEN ZWECK.

BESCHRÄNKUNG DER HAFTUNG UND SCHADENSBEHEBUNG. UNTER KEINEN UMSTÄNDEN HAFTEN LAPLINK ODER DESSEN LIZENZGEBER FÜR JEDLICHEN ENTGANGENEN GEWINN ODER IRGENDWELCHE ANDEREN WIRTSCHAFTLICHEN FOLGESCHÄDEN, WIE ZUM BEISPIEL SCHÄDEN SPEZIELLER, INZIDENTELLER, KONSEQUENTIELLER, PUNITIVER ODER ANDERER ART - AUCH DANN NICHT, WENN LAPLINK ODER DESSEN LIZENZGEBER IM VORAUS AUF DIE MÖGLICHKEIT DERARTIGER SCHÄDEN HINGEWIESEN WURDEN. UNTER KEINEN UMSTÄNDEN WIRD DIE HAFTUNG VON LAPLINK ODER DESSEN LIZENZGEBERN DEN FÜR DIE SOFTWARE GEZAHLTEN NETTOPREIS - EXKL. EVENTUELLER STEUERN UND ZOLLGEBÜHREN - ÜBERSTEIGEN. IN MANCHEN STAATEN BZW. LÄNDERN IST DER AUSSCHLUSS BZW. DIE BESCHRÄNKUNG DER HAFTUNG FÜR INZIDENTELLE ODER KONSEQUENTIELLE SCHÄDEN NICHT ZULÄSSIG. DAHER TRIFFT OBENGENANNTES FÜR SIE MÖGLICHERWEISE NICHT ZU.

“RESTRICTED RIGHTS” DER REGIERUNG DER VEREINIGTEN STAATEN. Die Software ist mit begrenzten Rechten versehen. Gebrauch, Vervielfältigung oder Weitergabe der Software durch die Regierung der Vereinigten Staaten ist beschränkt durch Maßgabe von Absatz (c)(1)(iii) der Bestimmung DFARS 252.227-7013 der “Rights in Technical Data and Computer Software”, bzw. Absatz (c)(1) und (2) der Bestimmung 48 CFR 52.227-19 der “Commercial Computer Software - Restricted Rights.” Vertragspartner/Hersteller ist Laplink Software Inc., 10210 NE Points Drive, Suite 400, Kirkland, Washington 98033 U.S.A.

SOFTWARE VON ANDEREN HERSTELLERN. Die Anti-Virus Technologie basiert auf der Bitdefender Technologie. Bitdefender™ und die dazugehörige Technologien ist Eigentum von Softwin SRL, 20 Maguricea Street, Bucharest, Romania.

AKTUALISIERUNGEN. Um über zukünftige Aktualisierungen der Software informiert zu werden, sollten Sie die beiliegende Registrierungskarte ausfüllen und einsenden. Die Seriennummer Ihrer Kopie der Software finden Sie auf den Original-Programmmedien. Aktualisierte Versionen der Software sowie technischen Support von Laplink erhalten Sie nur, wenn Sie über diese Seriennummer verfügen.

WARENZEICHEN. Laplink, Laplink Gold, SmartXchange, and SpeedSync sowie die zugehörigen Logos sind eingetragene Warenzeichen von Laplink Software Inc. in den Vereinigten Staaten und/oder anderen Ländern. Andere Warenzeichen oder Produkte sind Warenzeichen der entsprechenden Besitzer. SpeedSync ist geschützt durch das U.S. Patent Nr. 5.446.888.

Kündigung. Diese Lizenz und alle Rechte, die Software zu nutzen, erlischt automatisch, falls Sie gegen eine Bestimmung dieser Vereinbarung verstossen.

SONSTIGES. Sofern nicht anderweitig per Gesetz vorgegeben, erklären Sie sich damit einverstanden, daß die Auslegung, Interpretation und Überwachung dieses Lizenzvertrages entsprechend den Gesetzen des amerikanischen Bundesstaates Washington unter Nichtberücksichtigung der Gesetze über Rechtskonflikte erfolgt. Entsteht aufgrund dieses Lizenzvertrages ein Rechtsstreit zwischen beiden Vertragsparteien, wird die sich im Recht befindliche Partei - zusätzlich zu anderen zugesagten Unterstützungen - für Anwalts- und Prozeßkosten in angemessener Höhe entschädigt. Sie erklären sich weiter damit einverstanden, daß jede diesen Lizenzvertrag betreffende Forderung vor ein zuständiges Gericht des Bundesstaates Washington gebracht wird. Sollte eine Bedingung dieses Lizenzvertrages von einem zuständigen Gericht für null und nichtig oder nicht durchsetzbar erklärt werden, so hat dies auf die Vollstreckbarkeit der übrigen Bedingungen absolut keinen Einfluß. Der Verzicht auf im Lizenzvertrag festgelegte Rechte tritt nur in Kraft, wenn der Verzicht schriftlich festgelegt und von beiden Vertragsparteien unterzeichnet wurde. Der aufgrund von Verletzung oder Nichtausübung entstandene Verzicht auf ein früheres oder momentanes Recht ist nicht als Verzicht auf zukünftige im Lizenzvertrag festgelegte Rechte zu verstehen. Der vorliegende Lizenzvertrag erläutert den gesamten Vertragsinhalt des Vertrages zwischen Ihnen und Laplink im Hinblick auf alle hierin enthaltenen Aspekte.

FALLS SIE FRAGEN IN BEZUG AUF DEN VORLIEGENDEN LIZENZVERTRAG HABEN, WENDEN SIE SICH BITTE AN LAPLINK, 10210 NE POINTS DRIVE, SUITE 400, KIRKLAND, WASHINGTON 98033 U.S.A. (+1 425 952 6000) ODER DIE ÖRTLICHE LAPLINK-NIEDERLASSUNG.

Laplink Software Inc.

10210 NE Points Drive, Suite 400
Kirkland, WA 98033
USA

Telephon: +1 425 952 6000
Fax: +1 425 952 6002

www.laplink.de

kurzanleitung

laplink[®]
Verbinde Deine Welt

laplink gold¹²[®]

Das Vollständige Verbindungspaket. Netzwerkadministratoren nicht notwendig.