

laplink PDAsync®

Kurzanleitung

Laplink Software, Inc.

Besuchen Sie bei technischen Problemen oder Fragen unseren Support im Internet:
www.laplink.com/de/support

Verwenden Sie für andere Anfragen die nachstehenden Kontaktinformationen:

E-Mail: CustomerService@laplink.de

Tel (USA): +1 (425) 952-6001
Fax (USA): +1 (425) 952-6002

Tel (DE): +49 30 4 84 98 76 77
Fax (DE): +49 30 4 84 98 30 02

Laplink Software, Inc.
14335 NE 24th Street, Suite 201,
Bellevue, WA 98007
U.S.A.

Rechtliche Hinweise zu Copyright und Marken

Copyright © 2007 Laplink Software, Inc. Alle Rechte vorbehalten. Laplink, das Laplink-Logo, Connect Your World und PDAsync sind entweder eingetragene Warenzeichen oder Warenzeichen der Laplink Software, Inc. in den USA und/oder anderen Ländern. Andere Warenzeichen, Produktbezeichnungen, Firmennamen und Logos sind Eigentum der jeweiligen Besitzer.

PDAsync ist eine Software, die auf einem Windows-PC zur Synchronisierung von Daten zwischen zwei Datenquellen, z.B. zwischen einem Personal Information Manager (persönlicher Informationsverwalter - PIM) und einem mobilen Gerät, ausgeführt wird. Das Programm setzt sich aus einem Synchronisierungs- und mehreren Transfermodulen zusammen, die optimal auf die Eigenschaften und Daten Ihrer Datenquelle abgestimmt sind.

Datentypen

PDAsync ist für die Datentypen aller persönlichen Informationsmanager und mobilen Geräte vorgesehen:

- Kontakte
- Kalender
- Tasks
- E-Mail
- Notizen

Transfermodule

Ein Transfermodul ist ein Bauteil, das der nahtlosen Integration von PDAsync in Ihren PIM oder Ihr mobiles Gerät dient. Das Transfermodul interpretiert die Daten, wandelt sie in eine allgemein lesbare Form um und überträgt sie an das Synchronisierungsmodul. Zur Synchronisation sind zwei Transfermodule notwendig. Wenn beide Transfermodule mit dem Synchronisierungsmodul Daten austauschen, dann bestimmt das Synchronisierungsmodul, welche Objekte sich auf beiden Seiten geändert haben, es entscheidet, welche Aktualisierungen vorgenommen werden und teilt diese Änderungen den Transfermodulen mit.

Profile

Ein Profil beschreibt das Verhältnis zwischen zwei Transfermodulen. Ein Synchronisierungsvorgang kann jeweils nur zwischen zwei Datenquellen stattfinden. Wenn Sie die Daten mehrerer PIM oder mobiler Geräte synchronisieren möchten, müssen Sie mehrere Profile erstellen.

Einbau

Systemvoraussetzungen:

- Pentium-Prozessor oder höher.
- Windows 2000/XP (Home & Professional) mit Windows XP Media Center und XP Tablet PC/Vista, 32-bit Version. Hinweis: Diese Version von PDAsync wird nicht von Windows XP 64-bit oder von Windows Vista 64-bit unterstützt.
- Der Arbeitsspeicher muss den Mindestanforderungen des Windows-Betriebssystems entsprechen.
- 80 MB freier Festplattenspeicher.
- Zwei unterstützte Datenquellen. Weitere Einzelheiten s. „Unterstützte Anwendungen“ und „Unterstützte Mobile Geräte“ unten.
- Für mobile Geräte benötigen Sie eine Anschlussmöglichkeit (Kabel, Infrarot usw.) sowie die Mobilgeräte-Software.
- Als Sprache für die Synchronisierungssoftware ist die Sprache des Betriebssystems Ihres Rechners zu wählen.

Unterstützte Anwendungen:

- Lotus Notes R5 / 6.0 / 6.5 / 7.0
- Lotus Organizer 5.0 / 6.0 / 6.1
- ACT! 2000 / 5.0 / 6.0
- Novell GroupWise 6.5.3x / 7.x
- Microsoft Outlook 98 / 2000 / 2002 / 2003 / 2007*
- * ACHTUNG: Bei Microsoft Outlook 2007 ist der Einbau eines Collaboration Data Objects (CDO)-Pakets erforderlich. Weitere Einzelheiten sind von der Firma Microsoft erhältlich, da wir Sie nicht beim Einbau von CDO-Paketen unterstützen können:

<http://www.microsoft.com/downloads>

Suchen Sie unter dem Stichwort „CDO“ und laden Sie die Datei mit dem Namen „Collaboration Data Objects“ herunter. Bei Fragen wenden Sie sich bitte an die Firma Microsoft.

Unterstützte Mobile Geräte:

- OS Handgeräte
- Microsoft Pocket PC 2000 / 2002 / 2003 / Mobile 5.0 Geräte
- Microsoft Smartphone 2003 Geräte
- Windows Mobile 5.0/6.0 for Smartphone Geräte
- Sony Ericsson IrMC Telefone

Einbau der Software

ACHTUNG: Bevor Sie mit dem Einbau beginnen, empfehlen wir Ihnen dringend, dass Sie:

- Ihre Daten vorsorglich absichern
- Alle offenen Programme schließen
- PDAsync 3.x vom Rechner *und* dem mobilen Gerät deinstallieren. Um das Programm vom Rechner zu entfernen, gehen Sie zu dem Befehl **Programme Hinzufügen/ Entfernen** und wählen Sie PDAsync 3.x. Folgen Sie den Anweisungen am Bildschirm. Um das Programm vom mobilen Gerät zu deinstallieren, suchen Sie bitte die entsprechende Information in der Gerätedokumentation.

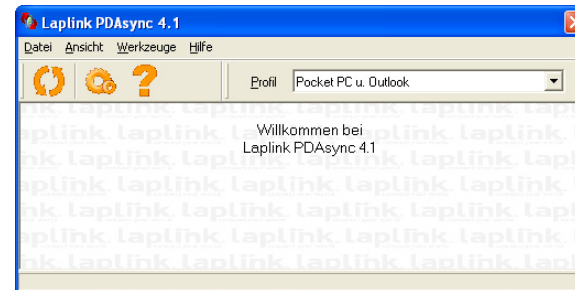
1. Starten Sie das Installationsprogramm.
2. Befolgen Sie die Installationsanweisungen auf Ihrem Bildschirm:
 - Willkommensbildschirm
 - Lizenzvereinbarung
 - Registrierungsbildschirm
 - Zielwahlbildschirm
 - Geräteauswahl-Bildschirm
 - Anwendungsauswahl-Bildschirm
 - Bildschirm Standardgeräteauswahl (erscheint nur bei der Auswahl mehrerer Geräte)
 - Installation Starten-Bildschirm
3. Nach Beendigung der Installation, klicken Sie die Schaltfläche **Beenden**.


Der Synchronisiervorgang

PDAsync lässt sich auf verschiedene Arten starten:

- Im **Start**-Menü: Klicken Sie auf **Programme** und wählen Sie dann **PDAsync** aus, um zum Hauptfenster des Programms zurückzukehren.
- In der System-Ablage: Klicken Sie mit der linken Maustaste auf das PDAsync Symbol (wenn möglich), um zum Hauptfenster zurückzukehren; klicken Sie mit der rechten Maustaste auf einen Befehl wie **Synchronisieren**.

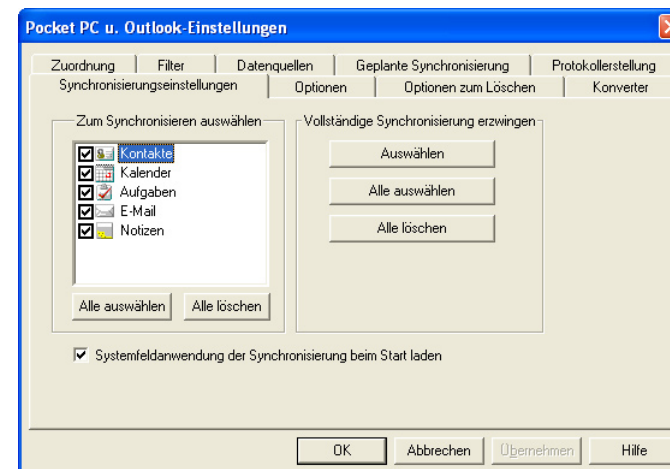
Hinweis: Das Symbol für die Systemablage befindet sich normalerweise in der rechten unteren Ecke in der Startleiste Bei der Zeitanzeige.



Wenn Sie das Hauptfenster des Programms geöffnet haben, können Sie mit der Synchronisierung beginnen. Wählen Sie dazu entweder den Befehl **Synchronisieren** im **Datei**-Menü oder drücken Sie auf die Schaltfläche **Synchronisieren** in der Symbolleiste. 

Kompletter Datenabgleich

Bei der ersten Synchronisierung wird automatisch ein Kompletter Datenabgleich durchgeführt. Beim Kompletten Datenabgleich wird versucht, jeden Eintrag im mobilen Gerät einem Eintrag im PIM zuzuordnen. Bei 100% Übereinstimmung werden die beiden Einträge als gleich gekennzeichnet. 100% Übereinstimmung bedeutet, dass zwei Einträge absolut identisch sein müssen einschließlich Zeichensetzung in den Textfeldern.



Beim ersten Datenabgleich können Sie für jede Datenquelle, die Sie synchronisieren möchten, zwischen drei Möglichkeiten wählen:

- Ersetzen der Angaben im mobilen Gerät durch die Angaben in der PIM-Anwendung.
- Ersetzen der Angaben in der PIM-Anwendung durch die Angaben im mobilen Gerät.
- Kombinieren der Angaben im mobilen Gerät mit den Angaben in der PIM-Anwendung (das kann zu doppelten Einträgen führen).

Mehr Einzelheiten zur Synchronisierung können Sie in der Hilfe-Datei des Programms finden. Diese Informationen befinden sich im **Hilfe**-Menü unter **Inhalt**.

Fehlersuche

Allgemeine Fehlersuche

PDAsync kann auf einer Vielzahl von PIM und mobilen Geräten installiert werden. Abhängig von der Umgebung können Probleme infolge von Installationsfehlern, Datenfehlern oder Systemfehlern auftreten. Wir empfehlen Ihnen, den Abschnitt „Fehler und Hinweise“ durchzulesen, um festzustellen, wo das Problem liegen könnte. Im folgenden sind allgemeine Fehler aufgeführt, die auftreten können:

- **Softwarefehler:** Wenn Sie PDAsync nicht starten können, ist sehr wahrscheinlich ein Fehler während der Installation aufgetreten. Bitte installieren Sie PDAsync erneut.
- **Synchronisierungsfehler:** Wenn Sie PDAsync zwar ausführen können, die Synchronisierungsfunktion jedoch nicht funktioniert, dann stellen Sie fest, ob die aktuellen Profile – d.h. die am Hauptbildschirm der Synchronisierung angezeigten Symbole – die beiden Datenquellen darstellen, die Sie synchronisieren möchten. Als nächstes überprüfen Sie die Einstellungen Ihrer Synchronisierungsprofile und vergewissern Sie sich, ob die Transfermodule richtig projiziert sind. Und schließlich, wenn Sie die Daten mit einem mobilen Gerät synchronisieren, stellen Sie sicher, dass das Gerät richtig an den PC angeschlossen ist.
- **„Synchronisierung abgeschlossen (mit einem Fehler oder mehr)“:** Während der Synchronisierung ist ein Ereignis aufgetreten und ein Fehler oder mehr wurde entdeckt. Diese Meldung folgt normalerweise einer anderen oder zusätzlichen Meldung. Wiederholen Sie die Synchronisierung und erzwingen Sie einen kompletten Datenabgleich. (Wählen Sie „Einstellungen...“, dann „Synchronisierungseinstellungen“ im neuen Fenster, und klicken Sie schließlich auf ein Auswahlfeld unter „Vollständige Synchronisierung erzwingen“). Wenn die Meldung weiterhin ansteht, setzen Sie sich mit der Technischen Unterstützung in Verbindung unter:

www.laplink.com/de/support

- **Daten werden nicht synchronisiert:** Bitte überprüfen Sie Ihre Filter-Einstellungen. Bestimmte Datumsfilter sind bei Installation der Software bereits vorbesetzt. Wenn Sie die Daten lieber mit einem Datenfilter für einen anderen Zeitbereich synchronisieren möchten, überprüfen Sie die Filter-Einstellungen und nehmen Sie die notwendigen Änderungen vor. Dann wiederholen Sie die Synchronisierung.
- **Einige Daten sind nach der Synchronisierung verloren gegangen oder unvollständig:** Bei Durchführung der Synchronisierung können Datenfelder verstümmelt oder übersprungen werden, je nach den Merkmalen des Gerätes bzw. den Mapping-Einstellungen im Synchronisierungsprofil. Beispiel: Ein Hinweis auf einen Termin in einem PIM enthält 400 Zeichen. Dieser wird mit einem Handy oder einem anderen mobilen Gerät synchronisiert, das nur Hinweise mit 150 Zeichen anzeigen kann. In diesem Fall wird das Hinweisfeld im Handy/ mobilen Gerät verkürzt dargestellt.

Bitte denken Sie daran, dass Synchronisation alle abgebildeten Felder in dem jeweiligen Datensatz betrifft. Wenn ein Feld verstümmelt wird (wie im Beispiel mit dem Hinweis) und der Datensatz am mobilen Gerät mit den begrenzten Anzeigefunktionen geändert wird, dann wird der Hinweis auf den Termin bei Synchronisierung mit dem PIM ebenso verstümmelt, selbst wenn das Hinweisfeld nicht speziell vom Anwender bearbeitet oder geändert wurde.
- **„Unbekannter Fehler“ während der Synchronisierung:** Sollte während der Synchronisierung ein „Unbekannter Fehler“ auftreten, erstellen Sie dazu bitte eine Protokolldatei (Anleitung siehe unten) und senden Sie diese zwecks Fehlerbehebung an die Technische Unterstützung.

Wenn Sie das Problem nicht lösen können oder Hilfe bei der Erstellung einer Protokolldatei benötigen, lesen Sie bitte unseren Artikel in der Informationsbank durch unter:

<http://www.laplink.com/de/support/kb/article.asp?ID=504>

Dieser Artikel sollte Ihnen bei der Lösung solcher Probleme helfen können.

Fehler und Hinweise

Aufgrund der unterschiedlichen Merkmale zwischen dem mobilen Gerät und dem PIM ist die Bestätigung mancher Daten notwendig. Wenn Eingabedaten einer Datenquelle in einer anderen ungültig sind, kommt es während der Synchronisierung zur Ausgabe einer Fehlermeldung oder eines Hinweises. Ein Fehler ist ein Zustand, der dazu führt, dass der verantwortliche Datensatz nicht übertragen wird. Ein Hinweis bezieht sich auf einen Zustand, der Sie auf eine Situation aufmerksam macht, der jedoch nicht die Übertragung des Datensatzes verhindert.