

manual de puesta en marcha

laplink®
connect your world

laplink gold¹²®

Aviso de Copyright

Se prohíbe terminantemente la reproducción, transmisión, transcripción, almacenamiento en cualquier sistema que permita de recuperación, o traducción a cualquier idioma o lenguaje informático, de ninguna manera ni por ningún medio, de parte alguna de esta publicación, salvo consentimiento expreso por escrito de Laplink Software, Inc. 10210 NE Points Drive, Suite 400, Kirkland, WA 98033.

Marcas Comerciales

Laplink Software, Inc. Todos los derechos reservados. Laplink, Laplink Gold, SmartXchange y SpeedSync son marcas registradas de Laplink Software, Inc. en los EE.UU. y/o otros países.

Acrobat y su logotipo son marcas comerciales de Adobe Systems Incorporated o sus filiales y pueden estar registradas en algunas jurisdicciones. Otras marcas y productos son marcas comerciales o registradas de sus respectivos propietarios.

Patentes

Número de patente norteamericana de SpeedSync®: 5,446,888.

Esta aplicación puede contener uno o más de los siguientes productos bajo licencia: RSA Data Security, Inc. MD5 Message-Digest Algorithm. Copyright© 1991-2, RSA Data Security, Inc. Creado en 1991. Todos los derechos reservados.

ZLIB librería de compresión para uso general, 1.0.4.24 de Julio de 1996.

Copyright© 1995-1996 Jean-Loup Gailly y Mark Adler.

Contactos en Laplink Software

Para problemas de soporte técnico o preguntas, por favor visite: www.laplink.com/support

Para cualquier otro tipo de información, por favor refiérase a lista de contactos que sigue:

Correo electrónico: CustomerService@laplink.com

Tel. (USA) (425) 952.6000

Tel. (UK) 44 (0) 870.2410.983

Fax (USA) (425) 952.6002

Fax (UK) 44 (0) 870.2410.984

Laplink Gold®

© 1986-2004 por Laplink Software, Inc. Todos los derechos reservados.

10210 NE Points Drive, Suite 400, Kirkland, WA. 98033

Laplink Gold® Manual de puesta en marcha

©2004 Laplink Software, Inc.

Impreso en los Estados Unidos de América

Bienvenido a Laplink Gold® 12

Con el Mando a Distancia premiado de Laplink Gold, la transferencia de archivos, y las características de conectividad y sincronización avanzadas, usted puede acceder a su correo electrónico, archivos, y recursos en red cuando se encuentra de viaje, trabajar con usuarios en otros emplazamientos, planificar transferencias de archivos, imprimir documentos a distancia, y más aun. Laplink Gold le ofrece una variedad de opciones fiables y fáciles de utilizar para conectarse; Simplemente escoja la opción la más adecuada según los recursos disponibles en su ordenador y del ordenar al cual desea conectarse. Para aprender más acerca de Laplink Gold, refiérase al Manual del Usuario y a la Ayuda en línea.

La utilización de Laplink Gold para conectarse a otro ordenador es fácil. Dependiendo de los recursos en su ordenador y del ordenador al cual desea conectarse, usted puede emplear:

- Un módem
- Un cable Laplink Serie o Paralelo (Windows 98 SE/ME solamente), o un cable USB de Laplink.
- Por el Internet
- Una red Novell (IPX)
- Una red TCP/IP
- Un dispositivo CAPI/ISDN 2.0
- Red de Conexión Telefónica

Una vez que usted este conectado, podrá utilizar las características poderosas de Laplink Gold.

- **Mando a Distancia** Le permite utilizar su ordenador para realizar tareas en otro ordenador
- **Escritorio Remoto** Le permite utilizar el Escritorio Remoto/Terminal Services que son parte integral de Windows XP Profesional, y de los servidores Windows 2000 y 2003
- **Transferencia de Archivo** Le permite desplazar y copiar archivos entre ordenadores empleando una interfaz amigable y fácil de utilizar de dos paneles.
- **Sincronización de Archivos** Simplifica las tareas repetitivas necesarias para mantener sus archivos actualizados cuando utiliza dos o más ordenadores. Y aún más, usted puede planificar las sincronizaciones Puede aún planificar las sincronizaciones en modo desatendido.
- **Antivirus Integrado** Significa que todo archivo entrante y saliente es controlado contra todo virus conocido por poderoso y actualizado sistema de detección viral.
- **Redireccionamiento de Impresiones** Le permite imprimir un documento remote localmente o bien utilizar una impresora remota para imprimir un documento local.
- **Conversación Escrita y Oral** Le permiten comunicarse con otro usuario cambiando notas escritas o hablando por medio de la conexión entre dos ordenadores.

• **Nota:** Para más información acerca de cómo establecer una conexión a otro ordenador, vea **Decidiendo el tipo de conexión**

Acerca de Laplink Gold: Manual del Usuario y Ayuda en línea

Usted puede aprender acerca de Laplink Gold a través del Manual del Usuario y la Ayuda. El manual del usuario esta disponible en formato Adobe Acrobat en <http://www.laplink.com/usersguide/gold12/>. Si usted no dispone de un acceso al Internet por favor póngase en contacto con el servicio a la clientela al +1 425 952 6000

- Nota: Para descargar el lector Adobe Acrobat desde el Internet, dirijase a www.adobe.com

Laplink Gold también posee un sistema de Ayuda en línea para asistirle al mismo tiempo que utiliza Laplink Gold 12. La Ayuda es disponible a través del menú de Ayuda de Laplink Gold, e incluye:

Documentación de ayuda con opción de búsqueda

Explore la Ayuda y utilice las funciones Índice y Buscar para localizar información específica. En el menú Ayuda, pulse Temas de Ayuda.

Solución de problemas

Especifique el problema y el programa le guiará a través de una serie de soluciones posibles. En la Ayuda, pulse dos veces el libro Solución de problemas.

Instrucciones

Active la opción de Instrucciones para obtener una ayuda relevante cuando abra un cuadro de dialogo en Laplink Gold. Las Instrucciones le ofrece la información necesaria sobre el cuadro de dialogo abierto y le ayuda a completarlo.

¿Qué es esto?

Utilice el tipo de ayuda ¿Qué es esto? para obtener información sobre los elementos de un cuadro de diálogo. Pulse el signo de interrogación del ángulo superior derecho del cuadro de diálogo y, a continuación, pulse el elemento sobre el que necesita ayuda.

Ayuda F1

Para obtener ayuda inmediata sobre un elemento de un menú, selecciónelo y pulse la tecla F1.

Más información acerca de LapLink Software

Si usted tiene cualquier pregunta con respecto a cualquier producto de Laplink, por favor visite el sitio www.laplink.com o llame al +1 425 952 6000.

Para asuntos técnicos, visite el soporte técnico de Laplink en el sitio: www.laplink.com/support/

Novedades en Laplink Gold 12

Laplink Gold 12 contiene nuevas funcionalidades y conveniencias designadas para hacer sus archivos más seguros, móviles, y más fáciles para ser accedidos. Las nuevas características incluyen una interfaz de usuario mejorada, herramientas para la transferencia de archivos extendidas, un mejor manejo remoto de archivos, seguridad mejorada y transferencias de archivos controladas contra virus conocidos.

Nuevo Cable Laplink USB 2.0

El nuevo cable USB 2.0 de Laplink le permite la transferencia de archivos más veloz. Al mismo tiempo, Laplink Gold 12 incluye un número considerable de mejoras en la transferencia de archivos.

Laplink Internet

Laplink Internet le permite una conexión fiable y segura a través de cortafuegos y encaminadores sin ningún cambio necesario a la configuración del cortafuego. Las conexiones con los ordenadores remotos pueden ser hechas directamente a partir de la Libreta de Direcciones de Laplink con un simple clic de ratón. (El primer año de Laplink Internet es incluido sin ningún costo adicional.)

Laplink Antivirus Integrado

Transfiera archivos establemente y con seguridad sabiendo que cada archivo es controlado contra virus. Laplink Gold viene ahora con Laplink Antivirus integrado que desinfecta virus dentro de lo posible o separa en cuarentena aquellos archivos que no pueda desinfectar. (Las puestas al día de Laplink Antivirus son incluidas por el primer año sin ningún costo adicional.)

Completa Integración con el Escritorio Remoto de Windows XP y Servicios de Terminal de Windows

Laplink Gold le permite ahora el acceso al Escritorio Remoto de Windows XP Profesional y a los Servicios de Terminal de los servidores Windows 2000 y 2003. Esta nueva funcionalidad provee una solución alternativa al Mando a Distancia ya conocido por los usuarios de versiones anteriores de Laplink Gold.

Seguridad Integrada con el Active Directory

Utilice su red de seguridad de Windows (Autenticación por Dominio Microsoft) para controlar el acceso a Laplink Gold como una solución alternativa a la creación de cuentas de usuarios manualmente (Autenticación Laplink.) Los usuarios que pertenecen a una red Active Directory de Windows 2000 pueden especificar cuales son los usuarios en el dominio que pueden acceder al ordenador y los servicios Laplink que pueden utilizar.

Mejoras en la Interfaz del Usuario

La nueva interfaz de Laplink Gold puede ser reconocida inmediatamente por los usuarios de Windows XP. Además de nuevos iconos y colores, una nueva barra de costado con el estilo del Explorador de Windows mantiene las funciones más comunes accesibles y esconde aquellas que no pueden ser utilizadas.

- **NOTA:** Para comprar cables Laplink, visite www.laplink.com o llame al número +1 425 952 6000

Instalación de Laplink Gold

Antes de efectuar la instalación de Laplink Gold, asegúrese de tener el material necesario para establecer una conexión entre dos ordenadores. Para poder utilizar todas las funcionalidades y servicios, Laplink Gold debe estar propiamente instalado en todos los ordenadores con los cuales desea establecer una conexión..

- **NOTA:** Laplink Gold no es compatible con Windows NT o con las versiones precedentes a Windows 98 SE (por ejemplo Windows 95). Sin embargo puede utilizar Laplink Gold 12 para establecer una conexión con un ordenador corriendo un sistema operativo antiguo con Laplink Gold 11.5. Para más información póngase en contacto con el Servicio a la clientela o visite nuestro sitio www.laplink.com

Requerimientos Generales para cada ordenador

- Microsoft Windows 98 SE, Me, 2000, XP, o Servidor 2000/2003
- Un procesador compatible Pentium de 133 MHZ o superior
- 64 MB de memoria RAM; Más memoria mejora el tiempo de respuesta
- 30 MB de disco duro disponible (instalación completa)
- Lector CD-ROM o DVD
- Monitor con resolución VGA o más elevada
- Teclado y ratón requeridos

Requerimientos para conexiones por módem

- **Windows 98 SE/Me:** Módem compatible Windows- o Hayes
- **Windows 2000/XP/2003:** Módem correctamente configurado en Windows 2000/XP/2003 (con TAPI)

Requerimientos para conexiones por red

- **Para conexiones por IPX:** Protocolo IPX compatible Microsoft configurado para un adaptador de red.
- **Para conexiones por TCP/IP:** Protocolo TCP/IP compatible Microsoft configurado par un adaptador de red

Requerimientos para conexiones de acceso telefónico a redes

- **Ordenador Invitado:** Acceso telefónico a redes de Windows instalado, con una conexión de acceso telefónico a un servidor de acceso telefónico.
- **Ordenador Host:** Corriendo un programa de acceso telefónico, o que pueda ser accedido a través de un servidor dedicado al acceso telefónico que soporte conexiones por acceso telefónico a redes entrantes.

Requerimientos para conexiones por cable

- **Para conexiones USB:** Un cable USB 2.0 de Laplink o el cable USB 1.1 (Dorado) de Laplink y un puerto USB en cada ordenador. Nota: Un cable USB 2.0 de Laplink podrá ser utilizado en un puerto USB 1.1 pero la velocidad de transferencia máxima será de un puerto USB 1.1
- **Para conexiones en Serie:** Un cable en Serie de Laplink y un puerto Serie RS-232 (COM) en cada ordenador
- **Para conexiones en Paralelo:** Un cable en Paralelo de Laplink y un puerto paralelo en cada ordenador. Esta opción es posible únicamente que en Windows 98/98SE/ME.

Requerimientos para conexiones CAPI 2.0/RDSI

- Una línea RDSI y un adaptador RDSI con un controlador compatible CAPI 2.0 en ambos ordenadores.

Requerimientos para la Conversación Oral (debe estar instalado en cada ordenador)

- Una tarjeta de sonido o dispositivo de sonido, altavoces o auriculares, y un micrófono. (Un controlador de tarjeta de sonido en Dúplex es recomendado.)

Instalación de Laplink Gold

Para instalar Laplink Gold:

- 1 Ponga el CD-ROM de Laplink Gold en un lector de CD-ROM o, si ha descargado el programa de instalación de Laplink Gold del Internet, haga un doble clic en el archivo LaplinkGold12.exe que se encuentra en la carpeta donde descargó Laplink Gold.
- 2 Haga un clic en Instalar Laplink Gold y siga las instrucciones en la pantalla. En el momento oportuno ingrese el número de serie y de un nombre al ordenador el cual lo describa claramente.

Al comenzar Laplink Gold por la primera vez, será exigido que ingrese el código de activación. Al mismo tiempo tendrá la oportunidad de configurar su cuenta y/o conexión Laplink Internet. Si no desea configurar una cuenta y/o conexión Laplink Internet inmediatamente, podrá configurar esta opción más tarde desde Laplink Gold. Necesitará configurar esta cuenta para poder acceder fácilmente a otros ordenadores por medio del Internet y a través de cor-tafuegos. (El primer año de Laplink Internet es incluido sin ningún costo adicional.) Para configurar su cuenta Laplink Internet, por favor lea las instrucciones en la página 9, **Creación de cuentas Laplink Internet.**

• **NOTA:** Para comprar cables Laplink, visite www.laplink.com o llame al número +1 425 952 6000

• **NOTA:** Si la pantalla de Bienvenida de Laplink Gold no aparece, abra el Explorador de Windows y haga un doble clic sobre Welcome.exe que se encuentra en el CD-ROM de Laplink Gold.

Puesta en marcha: especificación de la seguridad y permiso a otros para conectarse

Una vez Laplink Gold instalado, podrá abrir conexiones salientes a otros ordenadores, pero otros ordenadores no podrán acceder a su ordenador, excepto por medio de una conexión por cable (USB, etc.), mientras la seguridad en su ordenador no sea configurada. Para permitir conexiones entrantes, cambie los parámetros de seguridad creando una o más entradas en la Lista de Accesos, o al ingresar Usuarios en su dominio Microsoft local o sino permitiendo un acceso público. Es posible restringir el acceso de usuarios según convenga, especificando quién puede conectarse y qué se puede ver o hacer durante la conexión.

La forma más segura de permitir conexiones entrantes es proteger el acceso mediante contraseña a través de la Lista de conexiones. Sin embargo, también es posible configurar el ordenador como sistema público, abierto a todos los que quieran conectarse.

• **NOTA:** Para especificar las medidas de seguridad en conexiones por cable, pulse la opción **Activar seguridad de la ficha Seguridad local**. Si desea más información, consulte la **Guía del Usuario y la Ayuda en línea**

• **NOTA:** Consulte la **Guía del Usuario y la Ayuda en línea** si desea más información sobre las opciones de las fichas **Seguridad de las carpetas y Respuesta de módem**

Permiso a otros para conectarse con su ordenador

Laplink Gold soporta dos métodos diferentes para permitir un acceso controlado a su ordenador: Autenticación de Laplink y Autenticación de Microsoft Windows. Ambos métodos pueden ser empleados al mismo tiempo.

- Una autenticación de Laplink comprende la creación de una lista de acceso de usuarios y contraseñas. Una lista de acceso es única en cada ordenador y no puede ser exportada ni compartida con otros ordenadores. Una lista de acceso es la mejor opción para un acceso controlado para individuales
- Una Autenticación de Microsoft Windows es extremadamente útil para aquellos usuarios que son parte de una red de Microsoft Active Directory. Esta función le permite otorgar el acceso a los usuarios en la red, así estos usuarios sólo necesitan el nombre de usuario y contraseña de Microsoft para poder acceder a las funcionalidades de Laplink Gold de su ordenador.

Para especificar quien puede conectarse a su ordenador utilizando la Autenticación de Laplink

- 1 Pulse en Seguridad bajo el menú de Opciones.
- 2 En la ficha General, seleccione "Quienes figuren en la lista (sistema protegido)".
- 3 Pulse el botón Lista de Conexiones y, a continuación, el botón Añadir. La pantalla de Modelo de Seguridad aparece
- 4 Seleccione Autenticación Laplink y luego pulse Aceptar.
- 5 En la ficha General, escriba el nombre de conexión y la contraseña que el usuario deberá introducir para conectarse a su ordenador.
- 6 En la sección Servicios, marque los servicios que desea ofrecer al usuario, tales como Mando a Distancia y Trasmisión de archivos.
- 7 Si ha seleccionado Mando a distancia, marque las opciones correspondientes bajo Autorizaciones de bloqueo para indicar si el usuario podrá vaciar la pantalla de su ordenador y desactivar el ratón y el teclado.

- 8 Especifique las restricciones de acceso y las preferencias para cualquier usuario adicional en las fichas de Seguridad de las carpetas y Respuesta de MODEM.
- 9 Pulse Aceptar para añadir ese usuario a la Lista de Conexiones. Un usuario de Laplink podrá entonces conectarse con su ordenador introduciendo el nombre de conexión y la contraseña especificadas.

Para especificar quien puede conectarse a su ordenador utilizando la Autenticación de Microsoft Windows:

- 1 Pulse en Seguridad bajo el menú de Opciones.
- 2 En la ficha General, seleccione "Quienes figuren en la lista (sistema protegido)".
- 3 Pulse el botón Lista de Conexiones y, a continuación, el botón Añadir. La pantalla de Modelo de Seguridad aparece.
- 4 Seleccione Autenticación de Microsoft Windows y luego pulse Aceptar.
- 5 En la ficha General, seleccione su dominio a partir de la lista de dominios (su dominio actual será seleccionado por defecto).
- 6 Seleccione los Usuarios a partir de la sección de Usuarios de Dominio y luego pulse el botón añadir para que sean desplazados al área de Seleccionados.
- 7 En la sección Servicios, marque los servicios que desea ofrecer al usuario, tales como Mando a Distancia y Transmisión de archivos.
- 8 Si ha seleccionado Mando a distancia, marque las opciones correspondientes bajo Autorizaciones de bloqueo para indicar si el usuario podrá vaciar la pantalla de su ordenador y desactivar el ratón y el teclado.

- 9 Especifique las restricciones de acceso y las preferencias para cualquier usuario adicional en las fichas de Seguridad de las carpetas y Respuesta de MODEM.
- 10 Pulse Aceptar para añadir ese usuario a la Lista de Conexiones. Un usuario de Laplink podrá entonces conectarse con su ordenador introduciendo el nombre de conexión y la contraseña especificadas

Si lo desea, puede también abrir el acceso a su ordenador para que cualquier usuario de Laplink se conecte. Aunque los usuarios públicos no necesitan de una contraseña para acceder al ordenador, es posible limitar lo que pueden ver y hacer.

Para autorizar el acceso público a su ordenador:

- 1 A partir de la barra de menús de Laplink Gold, seleccione Opciones -> Seguridad.
- 2 En la ficha General, pulse "Cualquiera (Sistema Público)".
- 3 A continuación, pulse el botón Privilegios Públicos.
- 4 En la ficha General, marque los servicios y los privilegios de bloqueo que desea conceder a los usuarios públicos.
- 5 Para limitar el acceso a unidades y carpetas específicas, pulse la ficha Seguridad de la Carpetas.
- 6 Pulse Aceptar.

Consideración del modo de conexión con otro ordenador

Laplink Gold le ofrece una amplia variedad de opciones para conectarse con otro ordenador. Para elegir la más adecuada, determine los recursos disponibles en los ordenadores local y remoto.

Conexiones a partir de otro ordenador Laplink sobre el Internet

¿Puede conectarse al Internet con el ordenador local?	¿Puede conectarse al Internet con el ordenador remoto?	Entonces establezca una conexión con otro ordenador Laplink de este modo:
Si	Si	Use Conexión por Laplink Internet para conexiones simples y seguras, sin la molestia de la configuración de puertos o de un cortafuego.
No, pero puedo conectarme a una red que posee una conexión al Internet.	Si	Use Conectar por Acceso telefónico a redes para marcar al servidor de la red y conectarse por medio de la conexión al Internet de la red.

Conexiones por módem, red y cable

Elementos necesarios en el ordenador local:	Elementos necesarios en el ordenador remoto:	Conéctese con otro ordenador Laplink de este modo:
módem	módem	Use Conectar por módem y marque al módem del ordenador remoto.
módem	módem e red	Use Conectar por módem para conectarse directamente con el ordenador remoto y acceder a todos los recursos de la red disponibles para dicho ordenador.
módem	red con un servidor de acceso telefónico	Use Conectar por Acceso telefónico a redes para marcar a un servidor de acceso telefónico a redes y conectarse con cualquier ordenador Laplink de la red.
red	red	Use Conectar por red .
puerto serie, paralelo o USB	puerto serie, paralelo o USB	Conecte un cable Laplink paralelo, serie o USB a cada ordenador. La conexión se establece automáticamente. Las conexiones por cable paralelo son únicamente disponibles en Windows 98/Me.

Conexión a través de un Cortafuego

Laplink Internet asegura las conexiones seguras y no requiere de ninguna configuración especial en un cortafuego. Para usar Laplink Internet, usted debe primero crear una cuenta en el servidor de Laplink Internet. (El primer año de Laplink Internet es incluido sin ningún costo adicional.)

Una vez esto está completo, usted podrá acceder a partir de cualquier ordenador con Laplink Gold 12 y verá cualquiera de sus otros ordenadores que también estén registrados con su cuenta Laplink Internet siempre y cuando ellos estén corriendo Laplink Gold 12, que estén en línea y disponibles para conexiones.

Creación de Cuentas Laplink Internet

Para crear una cuenta Laplink Internet para el primero ordenador con el cual querrá establecer una conexión:

- 1 Usted puede abrir su cuenta Laplink Internet a partir del cuadro de diálogo que aparece automáticamente cuando usted lanza Laplink Gold 12. Simplemente haga un clic en "Sí" y siga las instrucciones presentadas.
- 2 Ingrese el Nombre de Usuario y Contraseña para su cuenta Laplink Internet. Nota: El Nombre de Usuario y Contraseña de su cuenta Laplink Internet pueden ser diferentes del Nombre de Usuario y Contraseña para Laplink Gold 12.

Nota: Usted deberá asociar cada ordenador con el cual desea establecer una conexión utilizando Laplink Gold 12.

Para añadir ordenadores adicionales al los cuales deseará conectarse:

- 1 Inicie Laplink Gold 12 en el ordenador el cual desea añadir.
- 2 Haga un clic en "Si" en el cuadro de diálogo que aparece automáticamente demandándole si quiere asociar el ordenador con una cuenta Laplink Internet.
- 3 Será presentado con una página Web. Haga un clic en "Pulse aquí para asociar este PC con su cuenta".
- 4 Ingrese su Nombre de Usuario y Contraseña y un nombre descriptivo para el ordenador. (Este es el nombre que aparecerá en el cuadro de diálogo de Conexión por Laplink Internet.)
- 5 Haga un clic en el botón de Enviar.

Usted podrá ahora establecer conexiones entre los ordenadores asociados con su cuenta de Laplink Internet.

Conexión con otro ordenador

Para utilizar todas las funcionalidades de Laplink Gold 12, primero tiene que establecer una conexión con otro ordenador en el cual también esta corriendo Laplink Gold 12. Abra la Barra de Enlaces y haga una selección a partir de la lista del menú de Conexiones, luego provea la información requerida para la conexión. (Puede utilizar Laplink Gold 12 para conectar ordenadores corriendo versiones antiguas de Laplink, pero no todas las conexiones ni todas las funcionalidades serán disponibles.)

Importante: Antes de que pueda establecer una conexión con otro ordenador, ambos ordenadores tienen que tener una versión de Laplink corriendo, y el método de conexión que usted quiera utilizar (tal como módem, cable o por red) tiene que estar activo y disponible. Es muy posible que necesite un Nombre de Usuario y Contraseña para Laplink Gold 12 para poder acceder, al menos que el acceso público haya sido activado.

- **Nota:** Para determinar el mejor método de conexión con otro ordenador, vea Consideración del modo de conexión con otro ordenador.

Realización de una conexión

El método de conexión dependerá de los recursos disponibles en ambos ordenadores. Determine qué tipos de conexión puede efectuar cada ordenador y elija la opción de conexión correspondiente.

Para conectar con otro ordenador:

- 1 A partir del menú de Conexión por, seleccione el método de conexión.

Módem: Utilice este método para conexiones entre módems. Pulse Marcación manual e introduzca la información de marcado para el ordenador remoto o pulse un nombre de conexión ya existente. Pulse Marcar.

Acceso telefónico a redes: Utilice este método para conectarse a una red con servidor de acceso telefónico utilizando un módem.

Pulse la conexión Acceso telefónico a redes que desea utilizar y elija las opciones correspondientes. Pulse Marcar para llamar al módem. Una vez conectado, el programa le pedirá que especifique con qué ordenador Laplink de la red desea conectarse.

Red: Utilice este método para conectarse con un ordenador que se encuentre en la misma red. Pulse el nombre de un ordenador de la red a fin de seleccionarlo

También puede conectarse con un ordenador escribiendo su dirección TCP/IP; pulse la ficha Direcciones TCP/IP, luego Conexión manual, y escriba la dirección TCP/IP. Pulse Aceptar.

Laplink Internet: Utilice este método para conectar conectarse con otro ordenador corriendo Laplink Gold 12 por el Internet. La utilización de este servicio requiere la creación de una cuenta de Laplink Internet.

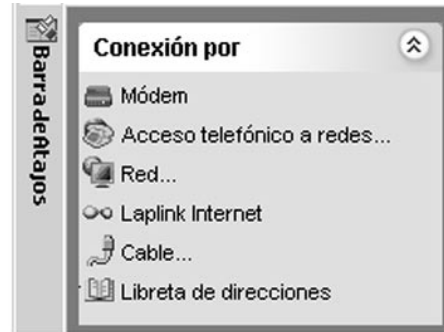
Cable (USB, Paralelo, Serie): Utilice este método con ordenadores conectados mediante un cable Laplink (USB, Paralelo o Serie.) El ordenador conectado al suyo por cable figurará en la lista Conexión. Pulse el nombre del ordenador y, a continuación, Aceptar

- 2 A partir de la lista de ordenadores disponibles, haga un clic al cual desea conectarse.
- 3 En Servicios, seleccione los servicios que desea abrir al conectarse. (Debe seleccionar al menos un servicio.)
- 4 Haga un clic en Aceptar.
- 5 Si se le pide, escriba su Nombre de Usuario y Contraseña de conexión.

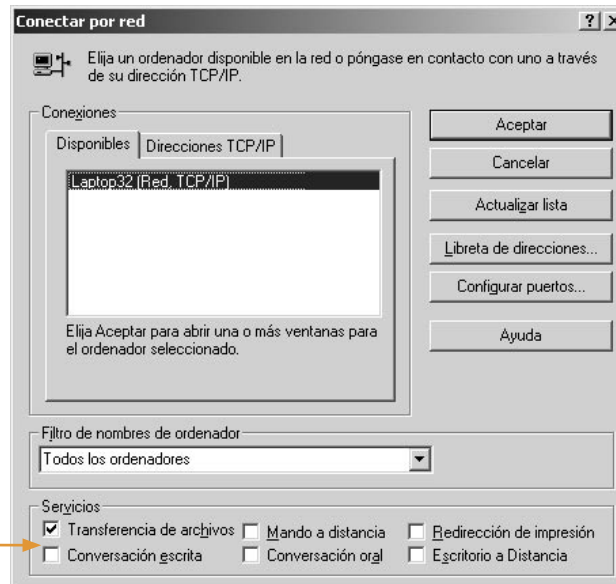
Se establece la conexión y se abren los servicios seleccionados si el ordenador remoto está configurado para permitir el acceso a dichos servicios

Conectándose con Laplink Gold 12

Si la Barra de Atajos no es visible vaya a Opciones -> Barra de Atajos a partir del menú principal y luego desplace su ratón encima del icono de la Barra de Atajos para activarla, y seleccione el tipo de conexión que desea utilizar.



El cuadro de diálogo de Conexión aparecerá diferente dependiendo del método de conexión que usted utilice.



Seleccione los servicios que quiera abrir cuando establezca una conexión.

- Nota: Si no puede conectar, asegúrese de que el otro ordenador está ejecutando LapLink y está configurado para permitirle la conexión y utilizar los servicios que ha solicitado. Para informarse sobre la solución de problemas, consulte la Ayuda y la guía del usuario en pantalla.

- **Nota:** Para determinar la mejor forma de conectarse con otro ordenador, vea Consideración del modo de conexión con otro ordenador.

Antes de establecer una conexión con Laplink Gold empleado cables

- Instale Laplink Gold en ambos ordenadores
- Conecte cada terminación del cable Laplink a cada ordenador.
- Asegúrese de que el puerto correspondiente (serie, paralelo o USB) está activado en Laplink Gold en ambos ordenadores.
- Para activar un puerto en un ordenador, pulse Configurar puerto en el menú Opciones. En Configuraciones de Puerto, seleccione el puerto que desea activar y marque la casilla Activar puerto.
- Ejecute Laplink Gold 12

Conexión por cable

Para conectar dos ordenadores por cable Laplink, conecte el cable (serie, paralelo o USB) a cada ordenador e inicie Laplink Gold en ambos ordenadores.

Elija el tipo de cable -serie, paralelo, o USB- según los cables, puertos y sistemas operativos disponibles en ambos ordenadores.

Los puertos son los conectores a los que se conectan los cables y periféricos (como impresoras y módems externos). Para averiguar qué tipos de puertos tienen los ordenadores que desea conectar, consulte la documentación o el Administrador de dispositivos de Windows de cada uno de ellos.

Una vez elegido el tipo de conexión por cable, conecte el cable Laplink a ambos ordenadores. Conecte el cable serie con un puerto serie, un cable paralelo Laplink (Windows 98 SE/Me únicamente) con un puerto paralelo, o un cable Laplink USB con un puerto USB o concentrador USB.

Cables necesarios para conexiones Laplink

Para establecer una conexión por cable serie, paralelo, o USB Utilice un cable de Laplink. Los cables de Laplink están disponibles en www.laplink.com o llamando al número +1 425 952 6000

Si dispone de más de un tipo de puerto, tenga en cuenta que las conexiones por cable USB son las más veloces. Los cables USB transfieren datos a una velocidad hasta 500 veces superior a la de los cables serie.

Además, es posible conectar un cable USB a cualquier periférico USB que incorpore un "concentrador" al que se puedan conectar otros dispositivos. Esta función le permite utilizar simultáneamente más de un dispositivo compatible con USB.

Conexión por cable con otro ordenador

Al iniciar Laplink Gold en dos ordenadores conectados por cable, LapLink Gold conectará los ordenadores automáticamente. Si es necesario, la conexión por cable con otro ordenador también se puede establecer manualmente.

Para conectar manualmente con otro ordenador por cable:

- 1 Haga un clic en "Cable" en la Barra de Atajos o.
- 2 Pulse el botón Conectar de la barra de enlaces y luego Cable.
- 3 En la lista Conexiones, seleccione el nombre del ordenador al que desea conectarse.
- 4 En Servicios, seleccione los servicios que desea usar.
- 5 Pulse Aceptar.

Tareas de Sesión

Una vez que los dos ordenadores estén conectados entonces podrá utilizar las otras funcionalidades y opciones de Laplink Gold 12.



- Desplace archivos entre ordenadores, mantenga archivos específicos sincronizados, o sincronice carpetas completas.
- Planifique sincronizaciones automáticas o transferencias de archivos.
- Tome posesión de otro ordenador corriendo Laplink Gold.
- Utilice Laplink para hablar sobre todos los métodos de conectividad soportados por Laplink Gold.
- Abra una sesión de Conversación Escrita con otro ordenador corriendo Laplink.
- Imprima documentos a partir de un ordenador remoto a una impresora local, o imprima documentos a partir del ordenador local a una impresora remota.
- Abra una sesión de Escritorio Remoto de Windows con otro ordenador corriendo Laplink Gold 12.

Par aprender más acerca de las funcionalidades de Laplink Gold, refiérase al Manual del Usuario o a la Ayuda en línea.

- **NOTA:** Las actualizaciones de Laplink Antivirus son incluidas sin ningún costo adicional por el primer año.

Control de un ordenador remoto con Mando a Distancia y Escritorio Remoto

Laplink Gold le ofrece dos opciones de mando a distancia que le permiten utilizar su ordenador para realizar las tareas en otro ordenador: El mando a Distancia de Laplink y el Escritorio Remoto. El Mando a Distancia de Laplink le permite conectarse a cualquier ordenador con Laplink Gold incluso con las versiones anteriores de Laplink. El Escritorio Remoto sólo es disponible en Windows XP Profesional y servidores Windows 2000 y 2003 con Laplink Gold 12 instalado. Windows XP Profesional debe estar configurado para permitir el Acceso al Escritorio Remoto. NOTA: Usted podrá conectarse a partir de cualquier ordenador invitado con una versión de Microsoft Windows soportada por Laplink Gold 12. Sin embargo, usted sólo podrá conectarse con los ordenadores Host con Windows XP Profesional o Servidores Windows 2000 y 2003 con Servicios de Terminal. Para instrucciones refiérase a "Configure este ordenador para utilizar el Escritorio Remoto" en el Centro de Ayuda y Soporte de Microsoft Windows XP Profesional. Windows Servidor 2000 y Windows Servidor 2003 deben tener los Servicios de Terminales instalados y corriendo.

Transmisión de archivos e impresión a través de una conexión LapLink

La característica de transferencia de archivos de Laplink Gold le permite mover los archivos entre ordenadores, mantener archivos específicos sincronizados entre ordenadores, o sincronizar carpetas completas. Usted también puede controlar si un archivo será impreso en una impresora local o remota sin tener en cuenta si el propio archivo reside en el ordenador local o remoto.

Comunicación a través de una conexión Laplink Gold con la Conversación Escrita y Oral

La Conversación escrita y Oral le permite comunicarse con una persona que se encuentre al otro extremo de la conexión Laplink. La Conversación Escrita le permite intercambiar mensajes escritos con dicha persona, mientras que con la Conversación Oral podrá hablar con ella.

Protegiendo sus ordenadores con Laplink Antivirus

El Antivirus de Laplink examina los archivos entrantes y salientes al ser transferidos con Laplink Gold 12 si estos son infectados con virus y borrará o pondrá en cuarentena (basado en su preferencia) los archivos que no puedan ser limpiados.

Laplink Software, Inc. CONTRATO DE LICENCIA DE SOFTWARE

SI USTED ROMPE EL SELLO O LA APERTURA EL PAQUETE QUE CONTIENE LOS MEDIOS DE COMUNICACIÓN DE PROGRAMA DE SOFTWARE O AL INSTALAR EL SOFTWARE, USTED ESTÁ POR ESE ACTO RECONOCIENDO QUE USTED HA LEÍDO ESTE CONTRATO, LO HA ENTENDIDO Y HE ESTADO DE ACUERDO SER LIGADO POR SUS TÉRMINOS Y CONDICIONES. AL MISMO TIEMPO USTED ESTÁ DE ACUERDO QUE ES LA DECLARACIÓN COMPLETA Y EXCLUSIVA DEL CONTRATO ENTRE NOSOTROS Y REEMPLAZA CUALQUIER PROPUESTA O CONTRATO ANTERIOR, TANTO ORAL COMO ESCRITO, Y CUALQUIER OTRA COMUNICACIÓN ENTRE NOSOTROS CON RELACIÓN A LA MATERIA DE ESTE CONTRATO. IGUALMENTE USTED ESTÁ DE ACUERDO QUE SI LAPLINK SOFTWARE INCORPORATED ES EXIGIDO DE ENTABLAR CUALQUIER PROCEDIMIENTO LEGAL U OTRO, REFORZAR SUS DERECHOS BAJO ESTE CONTRATO, LAPLINK SOFTWARE INCORPORATED SERÁ AUTORIZADO A RECUPERAR DEL CONCESIONARIO, ADEMÁS DE CUALQUIER OTRA SUMA DEBIDAS, GASTOS DE ABOGADO RAZONABLES, COSTOS Y DESEMBOLSOS.

PROPIEDAD DEL SOFTWARE. Usted reconoce y admite que la totalidad del programa y documentación relacionada contenidos en este paquete (denominados en su conjunto como “el Software”) pertenecen en exclusiva a Laplink Software Inc. y/o sus concesionarios. El Software está protegido por copyright y por otras leyes de propiedad intelectual de los Estados Unidos y tratados internacionales de copyright. Usted reconoce y admite que el precio que ha pagado por el Software es una tarifa que le otorga únicamente los derechos establecidos en esta Contrato de Licencia.

LICENCIA. Laplink Software Inc. le concede, y usted acepta, una licencia limitada, revocable y no exclusiva para utilizar el Software únicamente en forma de código objeto legible por máquina. Usted se compromete a utilizar el Software únicamente en los términos autorizados por la presente Contrato de licencia. Esta Contrato de licencia no le confiere ningún derecho de propiedad ni intereses de otro tipo sobre el Software.

ÁMBITO DE LA LICENCIA. La presente licencia es válida para un solo usuario pero para varios ordenadores, lo que significa que está autorizado a usar el Software en un máximo de tres ordenadores personales que sólo utilice usted (por ejemplo, en su ordenador de la oficina, en el portátil y en el doméstico). Es necesario adquirir una licencia por cada persona que vaya a utilizar el Software. Sólo puede utilizar el Software para enlazarse con un ordenador utilizado por otra persona si el usuario de dicho ordenador dispone a su vez de una licencia válida. Si va a instalar este Software en un servidor de red, o si el Software va a ser utilizado por más de un usuario, deberá adquirir una licencia suplementaria por cada usuario o estación de trabajo adicional. Para obtener estas licencias suplementarias, diríjase al establecimiento en el que adquirió el Software o póngase en contacto con Laplink Software Inc.

No puede realizar copias ni modificaciones de ningún tipo en el Software, ni tampoco traducir, descompilar, desensamblar ni revertir en modo alguno el programa o programas. Tampoco están permitidos bajo ningún concepto el préstamo, alquiler, subarriendo o sublicencia a terceros del Software o de una copia del mismo. Usted se compromete, dentro de lo razonable, a proteger el Software contra el uso, modificación, reproducción, distribución o publicación no autorizados. Se le prohíbe utilizar o copiar el Software al margen de lo autorizado explícitamente de acuerdo con los términos de la presente Contrato de licencia, y Laplink Software Inc. se reserva todos los derechos que no se le otorguen expresamente. Su conformidad con esta concesión permitirá que Laplink Software Inc. siga desarrollando productos útiles e innovadores y ofreciendo una atención al cliente de la mejor calidad.

VIGENCIA. Esta licencia será vigente desde la fecha de adquisición del Software hasta su finalización. Usted puede darla por terminada en cualquier momento suprimiendo el Software en su ordenador y destruyendo el original y todas sus copias. La licencia puede terminar automáticamente en caso de incumplimiento por su parte de cualquiera de las condiciones establecidas en ella. Usted se compromete a retirar el Software de su ordenador y destruir el Software y la documentación original más todas sus copias, o bien devolverlos a Laplink Software Inc. en caso de término de la presente licencia por cualquier motivo.

Cargos adicionales pueden ser incurridos si las transferencias de archivos utilizando Laplink Internet continuamente exceden los 100 MB en 30 días a la sola discreción de Laplink

TRANSMISIÓN. Se le autoriza a transmitir su licencia de Software a un tercero mediante cesión del medio de distribución del programa original y toda la documentación relacionada, incluido el original del presente Contrato de licencia, al destinatario, quien se compromete a respetar los términos de este contrato. Todas las demás copias del Software deberán ser borradas o destruidas. Todo traspaso de la posesión del Software dará por terminado su Contrato de licencia y demás beneficios derivados de él. Debe notificar dicha transmisión por escrito a Laplink Software Inc.

COPIA DE SEGURIDAD. Se le autoriza a realizar una copia del Software y de la documentación asociada a efectos de seguridad y archivo exclusivamente. De otro modo, puede copiar el Software en una sola unidad de disco duro, siempre y cuando mantenga en su poder el medio de distribución original del programa y la documentación que lo acompaña para seguridad y archivo. Dichas copias del Software y de la documentación deben incluir el copyright y cualquier otra nota de propiedad de Laplink Software Inc. Ni usted ni ninguna otra persona bajo su autoridad o control podrán realizar otras copias del Software ni de la documentación.

GARANTÍA LIMITADA. Laplink Software Inc. garantiza el medio de distribución del programa, cable(s) y la documentación física contra defectos en sus materiales y su fabricación por un período de 90 días a partir de la fecha de su adquisición. Si hace una reclamación a Laplink Software Inc. por defectos en los materiales o en la fabricación durante el período de garantía, Laplink Software Inc. le cambiará el medio de distribución del programa o la documentación defectuosos o le devolverá el importe de la compra. La indemnización por incumplimiento de la presente garantía está limitada a la restitución del material o la devolución del importe, y no cubrirá ningún otro daño.

Ningún intermediario, distribuidor, agente o empleado de Laplink Software Inc. está autorizado a introducir modificaciones ni añadidos en la presente garantía ni en las indemnizaciones establecidas más arriba

LAPLINK SOFTWARE INC RECHAZA EXPRESAMENTE CUALQUIER OTRA GARANTÍA, EXPLÍCITA O IMPLÍCITA, INCLUIDAS, ENTRE OTRAS, LAS GARANTÍAS IMPLÍCITAS DE APTITUD PARA LA COMERCIALIZACIÓN E IDONEIDAD PARA UN USO DETERMINADO. LAPLINK SOFTWARE INC SÓLO GARANTIZA EL MEDIO DE DISTRIBUCIÓN DEL PROGRAMA, CABLE, LA DOCUMENTACIÓN FÍSICA O EL PROGRAMA O PROGRAMAS DE ORDENADOR EN LOS TÉRMINOS EXPRESAMENTE INDICADOS; LAPLINK

SOFTWARE INC NO GARANTIZA EL FUNCIONAMIENTO DEL SOFTWARE NI SU IDONEIDAD PARA UNA APLICACIÓN, USO O PROPÓSITO DETERMINADOS.

RESTRICCIONES DE RESPONSABILIDAD E INDEMNIZACIONES. NI LAPLINK SOFTWARE INC NI SUS CONCESIONARIOS ASUMIRÁN EN NINGÚN CASO RESPONSABILIDAD ALGUNA POR LUCRO CESANTE, INTERRUPCIÓN COMERCIAL, PERDIDA DE INFORMACIÓN COMERCIAL O CUALQUIER OTRO PERJUICIO COMERCIAL, INCLUIDOS, ENTRE OTROS, DAÑOS ESPECIALES, ACCIDENTALES, DERIVADOS O PUNITIVOS, AUN CUANDO LAPLINK SOFTWARE INC O SUS CONCESIONARIOS HUBIEREN SIDO ADVERTIDOS PREVIAMENTE DE LA POSIBILIDAD DE PROVOCAR TALES DAÑOS. EN NINGÚN CASO LA RESPONSABILIDAD DE LAPLINK SOFTWARE INC O SUS CONCESIONARIOS EXCEDERÁ DEL IMPORTE PAGADO POR EL SOFTWARE DESCONTADOS TODOS LOS IMPUESTOS Y DERECHOS APLICABLES. EN ALGUNOS ESTADOS NO ESTÁ PERMITIDA LA EXCLUSIÓN O LIMITACIÓN DE RESPONSABILIDAD POR DAÑOS ACCIDENTALES O DERIVADOS, POR LO QUE LAS LIMITACIONES O EXCLUSIONES MENCIONADAS PUEDEN NO SER APLICABLES EN SU CASO.

DERECHOS RESTRINGIDOS PARA LA ADMINISTRACIÓN DE ESTADOS UNIDOS. El Software se distribuye bajo derechos restringidos. Su uso, duplicación o divulgación por parte de la Administración de EE.UU. está sujeto a restricciones, de conformidad con lo dispuesto en el subapartado (c)(1)(iii) de la cláusula "The Rights in Technical Data and Computer Software" del DFARS 252.227-7013, o en los subapartados (c)(1) y (2) de "Commercial Computer Software-Restricted Rights", en el Código 48 de Reglamentos Federales 52.227-19, según corresponda. La empresa contratante/fabricante es LapLink Software Inc., 10210 NE Points Drive, Suite 400, Kirkland, Washington 98033, EE.UU.

SOFTWARE DE TERCEROS. El motor del escáner de Virus es basado en tecnologías BitDefender. BitDefender(TM) y las respectivas tecnologías son propiedades de SOFTWIN SRL, 20 MAGURICEA STREET, BUCHAREST, ROMANIA.

MARCAS COMERCIALES. Laplink, Laplink Gold, SmartXchange y SpeedSync y los logotipos correspondientes son marcas registradas de Laplink Software Inc. en los Estados Unidos y/o otros países. Otras marcas y productos son marcas comerciales de sus respectivos propietarios. SpeedSync esta cubierto bajo la patente No. 5,446,888 en los Estados Unidos.

TERMINACIÓN. Esta licencia y su derecho para usar este software terminarán automáticamente si usted no obedece cualquier provisión de esta

licencia y acuerdo de la garantía.

MISCELÁNEA. Salvo legislación en contrario, la presente Contrato de licencia se registrará e interpretará con arreglo a las leyes del Estado de Washington (EE. UU.), con independencia de las leyes que regulan conflictos entre jurisdicciones. Si cualquiera de las partes emprende acciones contra la otra en relación con cualquier apartado de este Contrato de licencia, la parte ganadora tendrá derecho a percibir las indemnizaciones pertinentes así como a recuperar los costos derivados del pleito y los honorarios satisfechos a los abogados. Usted acepta además que cualquier denuncia relacionada con este Contrato de Licencia se dirimirá ante los tribunales de la jurisdicción competente del Estado de Washington. Si cualquier término de este Contrato de licencia se declarase nulo y sin efecto por un tribunal competente, la aplicación del resto de los términos no se verá afectada por dicha nulidad. No será efectiva la renuncia a alguno de los derechos contenidos en este Contrato de Licencia a no ser que se ponga por escrito con la firma de ambas partes. Ninguna renuncia a derechos anteriores o actuales originada por incumplimiento de las condiciones se considerará renuncia a ningún futuro derecho derivado de este Contrato de Licencia. Este Contrato de Licencia constituye la totalidad del acuerdo contraído entre Vd. y Laplink Software Inc. con relación a los asuntos aquí tratados.

SI TIENE DUDAS EN RELACIÓN CON EL PRESENTE CONTRATO DE LICENCIA, PÓNGASE EN CONTACTO CON LAPLINK SOFTWARE INC EN LA SIGUIENTE DIRECCIÓN: 10210 NE POINTS DRIVE, SUITE 400, KIRKLAND, WASHINGTON 98033 EE.UU. (425.952.6000), O CON LA OFICINA DE LAPLINK SOFTWARE INC MÁS CERCANA.

Laplink Software Inc.

10210 NE Points Drive, Suite 400
Kirkland, WA 98033
EE.UU.

Teléfono: 425.952.6000

Fax: 425.952.6002

www.laplink.com