

guida introduttiva

laplink®
Connetti il tuo mondo

laplink gold¹²®

Completa connettività. Senza un amministratore di rete.

Avviso di copyright

Nessuna parte di questa pubblicazione può essere riprodotta, trasmessa, trascritta, memorizzata in un sistema elettronico, o tradotta in qualsiasi lingua umana o informatica, in qualsiasi forma o con qualsiasi mezzo, senza l'espreso permesso scritto di Laplink Software, Inc., 10210 NE Points Drive, Suite 400, Kirkland, WA 98033.

Marchi commerciali

Laplink Software, Inc. Tutti i diritti sono riservati. Laplink, Laplink Gold, SmartXchange e SpeedSync sono marchi registrati di Laplink Software, Inc. negli Stati Uniti e/o in altri paesi.

Acrobat e il logo Acrobat sono marchi commerciali di Adobe Systems Incorporated o delle sue consociate e possono essere registrati in alcune giurisdizioni. Altri marchi e nomi di prodotto sono marchi commerciali o marchi registrati dei rispettivi proprietari.

Brevetti

SpeedSync® N. brevetto USA 5.446.888

Questo software può contenere uno o diversi dei seguenti prodotti concessi con licenza: RSA Data Security, Inc. MD5 Message-Digest Algorithm. Copyright© 1991 -2, RSA Data Security, Inc. Creata nel 1991. Tutti i diritti sono riservati.

ZLIB general purpose compression library, 1.0.4. Luglio 24, 1996. Copyright© 1995--1996 Jean-loup Gailly e Mark Adler

Come contattare Laplink Software

Per richiedere l'assistenza tecnica o domande, visitate il sito: www.laplink.com/support

Per richiedere altre informazioni, vedere i dati sotto per il contatto.

Email: CustomerService@laplink.com

Tel. (USA): (425)952.6000

Tel. (GB): 44 (0)870.2410.983

Fax (USA): (425)952.6002

Fax (GB): 44 (0)870.2410.984

Laplink Gold®

© 1986 -2004 by Laplink Software, Inc. Tutti i diritti riservati

10210 NE Points Drive, Suite 400, Kirkland, WA. 98033

Laplink Gold® Guida introduttiva

© 2004 Laplink Software Inc.

Stampato negli USA

Benvenuti a Laplink Gold® 12

Con il pluripremiato controllo a distanza di Laplink Gold, il trasferimento dei file, la connettività avanzata e le funzionalità di sincronizzazione, potete accedere a email, file e risorse di rete quando siete in viaggio, lavorare con utenti di computer in altre località, programmare i trasferimenti dei file, stampare documenti con una stampante remota, e tanto ancora. Laplink Gold vi offre una serie di opzioni affidabili e facili da usare per il collegamento; scegliete semplicemente l'opzione appropriata per le risorse disponibili sul vostro computer e sul computer con cui volete collegarvi. Per avere ulteriori informazioni su Laplink Gold, consultate la Guida in linea.

Con Laplink Gold è facile effettuare il collegamento con un altro computer. A seconda delle risorse disponibili sul vostro computer e sul computer con cui volete collegarvi, potete connettervi ad altri computer in vari modi, utilizzando i seguenti tipi di connessione:

- un modem
- un cavo Laplink seriale, parallelo (solo Windows 98 SE/Me), o USB (Universal Serial Bus)
- l'Internet
- una rete Novell (IPX)
- una rete TCP/IP
- una periferica CAPI/ISDN 2.0
- accesso remoto (Dial-up Networking)

Una volta collegati potete utilizzare le potenti funzionalità di Laplink Gold.

- **Controllo a distanza** permette di utilizzare un computer per eseguire compiti su un altro computer
- **Desktop remoto** permette di utilizzare la funzionalità Desktop remoto/Servizi Terminali incorporata in Windows XP Professional, Windows Server 2000 e Windows Server 2003.
- **Trasferimento dei file** permette di spostare e copiare file fra i computer, utilizzando un'interfaccia utente facile da usare a doppio pannello.
- **Sincronizzazione dei file** semplifica i compiti ripetitivi necessari per tenere i file aggiornati quando usate due o più computer. Potete anche programmare le sincronizzazioni per l'esecuzione non presidiata.
- Con la protezione **con antivirus integrato** i file in arrivo e partenza sono scannerizzati con un sistema antivirus potente e aggiornato.
- **Reindirizzamento stampa** permette di stampare un documento remoto localmente o utilizzare una stampante remota per stampare un documento locale.
- **Conversazione scritta** e **Conversazione vocale** permettono di comunicare con altri utenti scambiando messaggi di testo o vocali fra due computer.

• NB: Per altre informazioni sul collegamento ad un altro computer, vedete "Decidere come effettuare il collegamento"

Ulteriori dati su Laplink Gold: Guida in linea

Troverete altri dati su Laplink Gold con la Guida in linea. La Guida per l'utente è disponibile in formato Adobe Acrobat nel sito www.laplink.com/usersguide/gold12/. Se non potete accedere all'Internet chiamate il servizio assistenza clienti a (800) LAPLINK.

- NB: Per scaricare Adobe Acrobat Reader dal Web, andate al sito www.adobe.com

Laplink Gold contiene anche un sistema di guida in linea per assistervi nell'uso di Laplink Gold 12. La guida è disponibile tramite il menu Laplink Gold Guida, comprendente:

Guida in linea

Sfogliate la Guida in linea e usate l'indice e le funzionalità Trova per ricercare informazioni specifiche. Nel menu Guida fate clic sul comando Sommario guida.

Soluzioni dei problemi

Specificate il problema riscontrato e Soluzione dei problemi offre una serie di possibili soluzioni. Fate clic su Sommario e poi fate doppio clic sul libro Soluzione dei problemi.

Procedure rapide

Attivate Procedure rapide per ottenere istruzioni quando si apre una casella di dialogo di Laplink Gold. Procedure rapide fornisce le informazioni sulla casella di dialogo attuale e le istruzioni per completarla. Nel menu Guida fate clic su Guida rapida.

Guida rapida

Usate la Guida rapida per ottenere istruzioni riguardo a un particolare elemento della finestra di dialogo visualizzata al momento. Fate clic sul punto interrogativo che appare in alto a destra e quindi sull'elemento desiderato.

Tasto F1

Per ottenere istruzioni su una voce di menu, selezionate la voce e premete quindi il tasto F1.

Come ottenere ulteriori informazioni su Laplink

Per richiedere chiarimenti o informazioni su qualsiasi prodotto Laplink, visitate il sito www.laplink.com o telefonate a (800) LAPLINK.

Per aspetti tecnici, visitate Assistenza Tecnica Laplink nel sito www.laplink.com/support.

Novità di Laplink Gold 12

Laplink Gold 12 contiene molte nuove funzionalità e convenienti funzioni studiate per rendere i file più sicuri, portatili e facili da accedere. Le nuove funzionalità comprendono i miglioramenti apportati all'interfaccia utente, gli strumenti potenziati per il trasferimento dei file, la migliore gestione a distanza dei file, la maggiore sicurezza e il trasferimento dei file con controllo antivirus.

Nuovo cavo Laplink USB 2.0

Il nuovo cavo Laplink USB 2.0 consente il trasferimento dei file più veloce in senso assoluto. Laplink Gold è inoltre dotato di una serie di miglioramenti significativi apportati alle sue funzionalità per il trasferimento dei file.

Laplink Internet

Laplink Internet consente il collegamento affidabile e sicuro attraverso firewall e proxy server senza dover modificare la configurazione del firewall. Il collegamento con i computer remoti può essere effettuato direttamente dall'Indirizzario Laplink con un singolo clic. (Il costo del primo anno di Laplink Internet è incluso.)

Integrated Laplink Antivirus

Trasferimento sicuro dei file con la certezza del controllo antivirus di ciascun file. Laplink Gold comprende adesso Laplink Antivirus integrato che rimuove i virus quando è possibile e mette in quarantena i file sospetti che non possono essere riparati. (Gli aggiornamenti di Laplink Antivirus per il primo anno sono inclusi nel costo.)

Integrazione con Desktop Remoto di Windows XP e Servizi Terminali di Windows

Laplink Gold consente adesso di accedere alla funzionalità Desktop remoto incorporata in Windows XP e la funzionalità di Servizi Terminali di Windows incorporata in Windows Server 2000 e Windows Server 2003. Questa nuova funzionalità fornisce un'alternativa al Controllo a distanza Laplink già ben conosciuto agli utenti precedenti.

Integrated Active Directory Security

Usate la vostra sicurezza di rete in Windows (Autenticazione via Microsoft Domain) per controllare l'accesso a Laplink Gold come un'alternativa alla creazione manuale dei profili utente (Autenticazione Laplink). Gli utenti sulle reti Windows 2000 Active Directory possono specificare gli utenti del dominio a cui è consentito l'accesso e quali funzionalità Laplink Gold gli utenti possono utilizzare.

Miglioramenti apportati all'interfaccia utente

La nuova interfaccia di Laplink Gold è istantaneamente riconoscibile per gli utenti Windows XP. Oltre alle nuove icone e colori, la nuova barra laterale nello stile di Windows Explorer mantiene i compiti comuni accessibili e nasconde quelli che non possono essere attualmente eseguiti.

- **NB:** Per acquistare i cavi, visitate www.Laplink.com o chiamate (800) LAPLINK

Installazione di Laplink Gold

Prima di procedere all'installazione di Laplink Gold, verificare di disporre degli elementi necessari per il collegamento dei computer. Per usare tutte le funzionalità e i servizi, Laplink Gold deve essere installato su tutti i computer da collegare.

- **NB:** Laplink Gold 12 non supporta Windows NT o le versioni di Windows precedenti a 98 SE (es. Windows 95). È tuttavia possibile utilizzare Laplink Gold 12 per collegare un computer dotato di questi sistemi operativi vecchi, installando Laplink Gold 11.5 sui sistemi operativi più vecchi. Richiedete informazioni al servizio assistenza clienti o visitate www.laplink.com

Requisiti generali per ciascun computer

- Microsoft Windows 98 SE, Me, 2000, XP o Server 2003
- Processore Pentium compatibile a 133 MHz o superiore
- Almeno 64 MB di RAM; la memoria aggiuntiva migliora in genere l'abilità di risposta
- 30 MB di spazio su disco disponibile (per l'installazione completa)
- Unità CD-ROM o DVD
- Monitor VGA o a risoluzione superiore
- Tastiera e mouse richiesti

Requisiti per le comunicazioni via modem

- **Windows 98 SE/Me:** modem Windows o Hayes compatibile
- **Windows 2000/XP/2003:** configurazione modem in Windows 2000/XP/2003 (con TAPI)

Requisiti per le comunicazioni via rete

- **Per i collegamenti IPX:** Protocollo Microsoft IPX-compatibile configurato per un adattatore di rete
- **Per i collegamenti TCP/IP:** Protocollo Microsoft TCP/IP-compatibile configurato per un adattatore di rete

Requisiti per le comunicazioni via Accesso remoto

- **Computer ospite:** Il computer ospite deve disporre della funzione Accesso remoto di Windows e della connessione di Accesso remoto al server appropriato.
- **Computer host:** Il computer host deve eseguire un programma server di accesso remoto, oppure essere accessibile attraverso un server di accesso remoto dedicato che supporti le connessioni di Accesso remoto in arrivo.

Requisiti per le comunicazioni via cavo

- Per le connessioni USB sono necessari un cavo Laplink USB 2.0 o il cavo Laplink USB 1.1 (color oro), più una porta USB su ciascun computer. NB: Un cavo Laplink USB 2.0 funziona in una porta USB 1.1, ma a velocità di trasferimento USB 1.1.
- Per le connessioni seriali sono necessari un cavo seriale Laplink e una porta RS-232 seriale (COM) su ciascun computer.
- Per le connessioni parallele sono necessari un cavo parallelo Laplink e una porta parallela su ciascun computer. Supportate soltanto in Windows 98 SE/Me.

Requisiti per le comunicazioni CAPI 2.0/ISDN

- Una linea ISDN e un adattatore ISDN dotato di driver compatibile con CAPI 2.0 su entrambi i computer interessati.

Requisiti per la Conversazione vocale (installato su ciascun computer)

- Una scheda o dispositivo audio, altoparlanti o cuffie e un microfono. (È consigliato un driver per scheda audio con modalità di trasmissione full duplex.)

Installazione di Laplink Gold

Per installare Laplink Gold:

- 1 Inserite il CD-ROM di Laplink Gold nell'unità CD-ROM oppure, o se il programma è stato scaricato dal Web, fate doppio clic sul file LaplinkGold12.exe nella cartella in cui è stato copiato.
- 2 Fate clic su Installa Laplink Gold, e seguite le istruzioni a schermo. Al prompt, immettete il numero di serie e date al computer un nome che lo descrive chiaramente.

Quando lanciate Laplink Gold per la prima volta, vi viene richiesto di immettere un codice di attivazione. Potete inoltre impostare il vostro conto Laplink Internet. Se scegliete di non impostarlo immediatamente, potete farlo più tardi in Laplink Gold. Dovrete impostare questo conto per accedere facilmente a altri computer nell'Internet e attraverso i firewall. (Il costo del primo anno di Laplink Internet è incluso). Per impostare il vostro conto Laplink Internet, seguite le istruzioni incluse a pagina 9, **Creazione dei conti Laplink Internet.**

• **NB: Per acquistare i cavi Laplink visitate il sito www.laplink.com o chiamate 800-LAPLINK.**

• **NB: Se non visualizzate la schermata Gold Welcome, aprite Windows Explorer e fate doppio clic su Welcome.exe nel CD-ROM Laplink Gold**

Avvio: impostazione della sicurezza e possibilità di connessione da parte di altri computer

Dopo l'installazione di Laplink Gold potete collegarvi con altri computer, ma fino a quando non modificate le vostre configurazioni di sicurezza, altri computer non possono accedere al vostro se non utilizzano un cavo (come un cavo USB). Potete consentire l'accesso agli altri computer, modificando le configurazioni di sicurezza mediante la creazione di una o diverse voci nell'Elenco dei collegamenti, o l'aggiunta di Utenti dal dominio Microsoft locale o consentendo l'accesso pubblico. Potete limitare l'accesso degli utenti, secondo le esigenze, specificando quali utenti possono collegarsi con il vostro computer e che cosa possono vedere e fare una volta collegati. Il modo più sicuro per consentire i collegamenti degli altri computer con il vostro è di stabilire l'accesso protetto da password tramite l'Elenco dei collegamenti. Potete comunque configurare il vostro computer come un sistema pubblico, aperto a chiunque può effettuare il collegamento.

• **NB:** Per configurare la sicurezza per i cavi, fate clic su **Attiva sicurezza nella scheda Sicurezza locale**. Per altre informazioni, vedete la **Guida in linea**

• **NB:** Per altre informazioni sulla selezione delle opzioni nelle schede **Sicurezza cartella e Richiamata modem**, vedete la **Guida in linea**

Come consentire il collegamento con il vostro computer

Laplink Gold supporta due modi diversi per consentire l'accesso controllato al vostro computer: Autenticazione Laplink e Autenticazione Microsoft Windows. Entrambi possono essere utilizzati contemporaneamente.

- Autenticazione Laplink comporta la creazione di un elenco dei collegamenti dei nomi e delle password utenti. Un elenco dei collegamenti è unico al computer sul quale viene creato e non può essere esportato o condiviso con altri computer Laplink. Gli elenchi dei collegamenti sono il modo migliore per creare l'accesso sicuro per i singoli utenti.
- Autenticazione Microsoft Windows è estremamente utile per le persone che sono su una rete Active Directory su una piattaforma Windows. Con questa funzionalità potete fornire l'accesso agli utenti della rete, e per questo gli utenti hanno solo bisogno dei propri nomi utente e password per accedere alle funzioni di Laplink Gold del vostro computer.

Per specificare chi può effettuare il collegamento con il vostro computer con Autenticazione Laplink:

- 1 Fate clic su **Sicurezza** nel menu **Opzioni**.
- 2 Sulla scheda **Generale**, selezionate **Membri elenco collegamenti (sistema protetto)**.
- 3 Fate clic su **Elenco dei collegamenti** e poi su **Aggiungi**. Visualizzate la schermata **Modello Sicurezza**.
- 4 Selezionate **Autenticazione Laplink** e fate clic su **OK**.
- 5 Nella scheda **Generale**, digitate il nome e la password di collegamento che l'utente deve fornire per collegarsi con il vostro computer.
- 6 In **Servizi**, selezionate i servizi da mettere a disposizione dell'utente, come **Controllo a distanza**, **Trasferimento File** e **Reindirizzamento stampa**.
- 7 Se consentite l'uso del **Controllo a distanza**, selezionate le opzioni appropriate in **Permessi di blocco** per indicare se permettete all'utente l'oscuramento dello schermo del vostro computer e la disabilitazione del mouse e della tastiera del proprio computer.

- 8 Specificate qualsiasi altra limitazione di accesso dell'utente e preferenza sulle schede Sicurezza Cartella e Richiamata modem.
- 9 Fate clic su OK per aggiungere questa persona all'Elenco dei collegamenti. Adesso un utente di Laplink Gold 12 può collegarsi al vostro computer, utilizzando il nome e la password di collegamento che avete specificato.

Per specificare gli utenti che possono collegarsi al vostro computer con Autenticazione Microsoft Windows:

- 1 Fate clic su Sicurezza nel Menu Opzioni.
- 2 Nella scheda Generale, fate clic su Membri elenco collegamenti (sistema protetto).
- 3 Fate clic su Elenco dei collegamenti e poi clic su Aggiungi. Visualizzate la schermata Modello sicurezza.
- 4 Selezionate Autenticazione Microsoft Windows e fate clic su OK.
- 5 Nella scheda Generale, selezionate il vostro dominio dall'elenco a discesa relativo (il vostro dominio attuale viene selezionato automaticamente).
- 6 Selezionate Utenti da Utenti Dominio e fate clic su Aggiungi per spostarli nell'area Selezionati.
- 7 In Servizi, selezionate i servizi che volete siano disponibili, come Controllo a distanza, Trasferimento file e Reindirizzamento Stampa.
- 8 Se avete selezionato Controllo a distanza come un servizio disponibile, selezionate le opzioni appropriate in Permessi blocco per indicare se permettete all'utente l'oscuramento dello schermo del vostro computer e la disabilitazione del mouse e della tastiera del proprio computer.

- 9 Specificate qualsiasi altra limitazione di accesso dell'utente e preferenza sulle schede Sicurezza Cartella e Richiamata modem.
- 10 Fate clic su OK per aggiungere questa persona all'Elenco dei collegamenti.
Adesso un utente di Laplink Gold 12 può collegarsi al vostro computer, utilizzando il nome e la password di collegamento.

Potete anche aprire il vostro computer al collegamento di qualsiasi utente Laplink Gold 12 se preferite. Anche se gli utenti pubblici non hanno bisogno di una password per accedere al vostro computer, potete limitare quello che vedono e fanno.

Per consentire l'accesso del pubblico al vostro computer:

- 1 Dalla barra dei menu di Laplink Gold 12, selezionate Opzioni > Sicurezza.
- 2 Nella scheda Generale, fate clic su Chiunque (sistema pubblico).
- 3 Fate clic su Privilegi per il sistema pubblico.
- 4 Nella scheda Generale, selezionate i servizi e i privilegi di blocco che volete concedere agli utenti pubblici.
- 5 Per limitare l'accesso del pubblico a drive e cartelle particolari, fate clic sulla scheda Sicurezza cartella.
- 6 Fate clic su OK.

Come effettuare il collegamento

Laplink Gold vi offre una serie di opzioni per collegarvi ad un altro computer. Per selezionare l'opzione appropriata, determinate quali risorse sono disponibili sui computer locali e remoti.

Collegamento da un altro computer Laplink nell'Internet

Potete collegarvi all'Internet sul computer locale?	Potete collegarvi all'Internet sul computer remoto?	Collegatevi con un altro computer Laplink nell'Internet in questo modo:
Sì	Sì	Usate Collega via Laplink Internet per collegamenti semplici e sicuri senza dover configurare le porte o un firewall.
No, ma posso collegarmi con una rete dotata di collegamento Internet.	Sì	Usate Collega via Accesso remoto per collegarvi ad un server di rete e ad un collegamento Internet di rete.

Collegamento via modem, reti e cavi

Con questo disponibile sul computer locale:	E questo disponibile sul computer remoto:	Vi collegate ad un altro computer Laplink in questo modo:
modem	modem	Usate Collega via modem e collegatevi al modem sul computer remoto.
modem	modem e rete	Usate Collega via modem per collegarvi direttamente al computer remoto e accedere a tutte le risorse di rete disponibili a quel computer.
modem	rete con un server dial-up	Usate Collega via Accesso remoto per collegarvi al server dial-up e collegarvi a qualsiasi computer Laplink sulla rete.
rete	rete	Usate Collega via LAN (rete) .
porta parallela, seriale o USB	porta parallela, seriale o USB	Collegate un cavo Laplink parallelo, seriale o USB a ciascun computer. Il collegamento si apre automaticamente. I collegamenti alla porta parallela sono disponibili soltanto in Windows 98/Me.

Collegamento attraverso un firewall

Laplink Internet garantisce collegamenti sicuri e non richiede alcuna configurazione speciale dei firewall. Per usare Laplink Internet, dovete prima creare un conto sul server Laplink Internet. (Il costo del primo anno di Laplink Internet è incluso.)

Una volta creato il conto, potrete collegarvi da qualsiasi computer Laplink Gold 12 e vedere qualsiasi altro vostro computer che ha un conto Laplink Internet, purché abbia Laplink Gold 12 e sia in linea e disponibile per il collegamento.

Creazione di Conti Laplink Internet

Per creare un conto Laplink Internet per il primo computer a cui volete collegarvi:

- 1 Potete impostare il vostro conto Laplink Internet dalla casella di dialogo a comparsa che visualizzate automaticamente quando lanciate Laplink Gold 12. Fate semplicemente clic su Sì e seguite le istruzioni presentate.
- 2 Immettete il Nome utente e Password per il vostro conto Laplink Internet. Ricordate che il vostro Nome utente e Password Laplink Internet possono essere diversi dal vostro Nome Utente e Password Laplink Gold 12.

NB: Adesso dovrete associare il computer o i computer aggiuntivi a cui volete collegarvi utilizzando Laplink Gold 12.

Per aggiungere altri computer a cui volete collegarvi:

- 1 Avviate Laplink Gold 12 sul computer che volete aggiungere.
- 2 Fate clic su Sì nella casella di dialogo a comparsa che visualizzate automaticamente e che vi chiede se volete effettuare la registrazione con Laplink Internet.
- 3 Visualizzate una pagina web. Fate clic su "Fate clic qui per assegnare questo PC al vostro conto".
- 4 Immettete il vostro Nome utente e Password, più un nome descrittivo per questo PC. (Questo è il nome che comparirà nella casella di dialogo Collega via Laplink Internet).
- 5 Fate clic su Invia.

Adesso potete collegarvi ai e dai computer associati al vostro conto, utilizzando Laplink Internet.

Connessione ad altri computer

Per usare tutte le funzionalità di Laplink Gold 12, dovete prima collegarvi ad un altro computer dotato di Laplink Gold 12. Aprite la barra di collegamento, effettuate una selezione dal menu Connetti, e fornite poi le informazioni per il collegamento. (Potete usare Laplink Gold 12 per collegarvi ai computer con versioni precedenti di Laplink, ma non tutti i collegamenti e non tutte le funzionalità sono disponibili.)

Importante: Prima di potervi collegare con un altro computer, entrambi i computer devono eseguire una versione di Laplink, e il metodo di collegamento da utilizzare (come modem, cavo o su una rete) deve essere attivo e disponibile. In certi casi dovete anche usare un nome e una password di collegamento a Laplink Gold 12, a meno non sia stato abilitato l'accesso pubblico.

- **NOTA:** Per determinare il modo migliore per collegarvi ad un altro computer, vedete "Decidere come effettuare il collegamento".

Come effettuare un collegamento

Il modo con cui il vostro computer si collega ad un altro computer utilizzando Laplink Gold dipende dalle risorse disponibili sui due computer. Determinate quali tipi di collegamento possono essere effettuati da ciascun computer e selezionate poi l'opzione di collegamento appropriata.

Per effettuare il collegamento ad un altro computer:

1. Nel menu Connetti, selezionate un metodo di collegamento:

Via modem: Usate questo metodo per i collegamenti da modem a modem. Fate clic su Composizione manuale del numero e digitate il numero di telefono e le eventuali altre informazioni di composizione relative al computer remoto o fate clic su un nome di connessione esistente. Fate clic su Componi.

Via Accesso remoto: Usate questo metodo per collegarvi ad una rete con un dial-up server usando un modem.

Fate clic sulla connessione Accesso remoto che volete utilizzare e scegliete le opzioni di Accesso remoto appropriate. Fate Clic su Componi per effettuare la chiamata. A connessione stabilita, vi viene richiesto di specificare il computer della rete a cui volete connettervi.

LAN (Rete): Usate questo metodo per collegarvi ad un computer sulla stessa rete. Scegliete un computer sulla rete facendo clic sul nome del computer. Potete anche collegarvi ad un computer digitandone il relativo indirizzo TCP/IP; fate clic sulla scheda Indirizzi TCP/IP, fate clic su Connessione manuale e digitate l'indirizzo TCP/IP. Fate clic su OK.

Laplink Internet: Usate questo metodo per collegarvi con un altro computer con Laplink Gold 12 nell'Internet. L'uso di questo servizio richiede la creazione di un conto Laplink Internet.

Cavo [USB, Parallelo, Seriale]: Usate questo metodo per i computer collegati da uno dei cavi Laplink (seriale, parallelo o USB). Il computer collegato al vostro computer con il cavo è elencato nell'elenco Connessioni. Fate clic sul nome del computer e poi su OK.

2. Dall'elenco dei computer disponibili, fate clic su quello a cui volete collegarvi.
3. In Servizi, selezionate i servizi che volete aprire quando vi collegate. (Dovete selezionare almeno un servizio).
4. Fate clic su OK.
5. Se siete invitati a farlo, digitate il vostro nome e la password di collegamento per Laplink Gold 12.

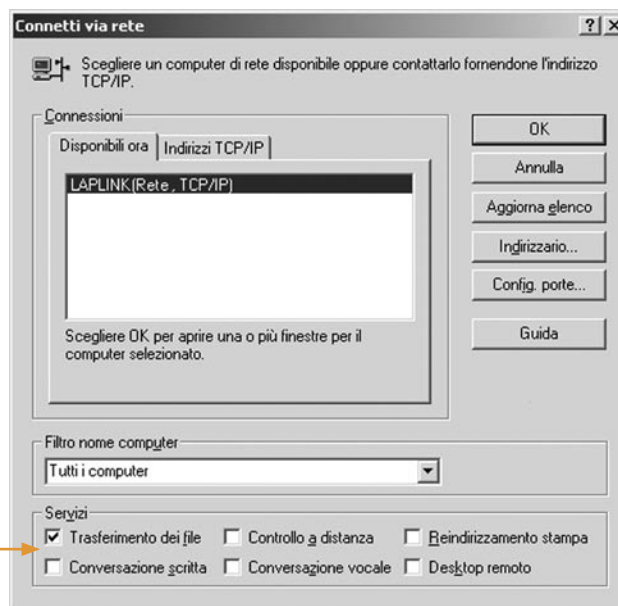
Il collegamento viene effettuato, e i servizi che avete selezionato vengono aperti, se il computer remoto è configurato per consentirvi di accedere a quei servizi.

Collegamento con Laplink Gold 12

Se la barra di collegamento non è visibile, selezionate Opzioni>Barra di collegamento del menu principale e passate il mouse sull'icona Barra di collegamento per visualizzarla e selezionate il tipo di collegamento che volete utilizzare.



L'aspetto della casella di dialogo Connetti cambia secondo il metodo usato per il collegamento.



Selezionate i servizi che volete aprire quando effettuate il collegamento.

- **NOTA:** Se non riuscite a collegarvi, accertatevi che l'altro computer esegua la versione appropriata di Laplink, che sia configurato per permettervi di collegarvi e che i servizi che avete richiesto siano consentiti. Per le informazioni sulla risoluzione dei problemi, vedete la Guida in linea.

- **NOTA:** Per determinare il modo migliore per collegarvi ad un altro computer, vedete “Decidere come effettuare il collegamento”.

Prima di collegare i computer con Laplink Gold usando cavi

- Installate e eseguite Laplink Gold su entrambi i computer.
- Collegare un'estremità del cavo Laplink a ciascun computer.
- Accertatevi che la corretta porta (seriale, parallela o USB) sia abilitata in Laplink Gold in entrambi i computer.

Per abilitare una porta su un computer, fate clic su Opzioni nel menu principale, e poi fate clic su Configurazione delle porte. In Impostazioni porte, evidenziate la porta che volete abilitare e poi selezionate la casella Abilita porta.

- Collegare il cavo.
- Avviate Laplink Gold 12.

Collegamento mediante cavo

Per collegare due computer con un cavo Laplink, collegate il cavo (seriale, parallelo o USB) ad entrambi i computer e avviate Laplink Gold su entrambi i computer.

Scegliete il tipo di cavo – seriale, parallelo o USB – in base ai cavi e alle porte che avete a disposizione e ai sistemi operativi utilizzati in ciascun computer.

Le porte sono i connettori a cui collegate i cavi e le periferiche (come stampanti e modem esterni). Troverete i tipi di porte disponibili sui computer a cui volete collegarvi sulla documentazione o nel Windows Device Manager per ciascun computer.

Quando decidete il tipo di collegamento di cavo da usare, collegate un cavo Laplink a ciascun computer. Collegate un cavo seriale Laplink ad una porta seriale su ciascun computer, un cavo parallelo Laplink (Windows 98 SE/Me soltanto) ad una porta parallela su ciascun computer, o un cavo USB Laplink ad una porta USB o un hub USB su ciascun computer.

Cavi per i collegamenti Laplink

Per un collegamento con cavo seriale, parallelo o USB, usate un cavo Laplink. I cavi Laplink sono disponibili nel sito www.laplink.com o al numero (800)LAPLINK.

Se più di un tipo di porta per cavo è disponibile, ricordate che quello USB è il più veloce. Un cavo USB può trasferire i dati ad una velocità di 500 volte superiore a quella di un cavo seriale.

Inoltre, potete collegare un cavo USB a qualsiasi periferica USB che comprende un hub a cui possono essere collegati gli altri dispositivi. Usando un hub potete usare più di un dispositivo USB compatibile contemporaneamente.

Collegamento ad un altro computer tramite cavo

Quando lanciate Laplink Gold su due computer che sono collegati tramite un cavo, Laplink Gold collega i computer automaticamente. Se necessario, potete anche aprire un collegamento via cavo ad un altro computer manualmente.

Per collegarvi manualmente ad un altro computer tramite cavo:

- 1 Andate all'opzione Connetti via nella barra del menu di collegamento.
- 2 Selezionate Connetti via...> Cavo (USB, parallelo, seriale).
- 3 Nell'elenco Connessioni, selezionate il nome del computer a cui volete collegarvi.
- 4 In Servizi, selezionate i servizi che volete usare.
- 5 Fate clic su OK.

Compiti della sessione

Una volta collegati i due computer, potete usare le altre funzionalità e capacità di Laplink Gold 12.



- Spostate i file fra i computer, tenete file specifici sincronizzati o sincronizzate intere directory.
- Programmate la sincronizzazione o i trasferimenti di file automatici.
- Rilevate il controllo di un altro computer dotato di Laplink.
- Usate Laplink per parlare utilizzando tutti i metodi di collegamento supportati da Laplink Gold.
- Aprite una sessione di Conversazione scritta con un altro computer dotato di Laplink.
- Stampate i documenti di un computer remoto su una stampante locale, o stampate documenti del computer locale su una stampante remota.
- Aprite una sessione in Desktop Remoto in Windows con un altro computer che esegue Laplink Gold 12.

Per avere ulteriori informazioni sulle funzionalità di Laplink Gold, vedete la Guida in linea.

- **NOTA:** Per il primo anno gli aggiornamenti di Laplink antivirus sono inclusi nel costo.

Controllo del computer remoto con Controllo a distanza e Desktop remoto

Laplink Gold offre due opzioni di controllo a distanza che vi permettono di usare il vostro computer per eseguire compiti su altro computer: Controllo Remoto Laplink e Desktop Remoto Laplink. Controllo Remoto Laplink vi consente di collegarvi a qualsiasi computer con Laplink Gold (incluse le versioni precedenti alla Versione 12). Desktop Remoto è disponibile soltanto sui computer con Windows XP Professional, Windows Server 2000, Windows Server 2003 con Laplink Gold 12 installato. Windows XP Professional deve essere configurato per consentire l'accesso con controllo a distanza. NB: Potrete collegarvi da qualsiasi computer ospite con la versione di Microsoft Windows supportata da Laplink Gold 12. Potrete tuttavia collegarvi ai computer remoti (host) con Windows XP Professional o Windows Server 2000 e 2003 con Servizi Terminali. Per le istruzioni fate riferimento a "Configurate questo computer per usare il desktop remoto" in Windows XP Professional Help and Support Center.

Windows Server 2000 e Windows Server 2003 devono avere Servizi Terminali installato e in funzione.

Trasferimento di file e stampa su un collegamento Laplink Gold

Con le funzionalità di trasferimento dei file di Laplink Gold potete spostare i file fra i computer, tenere file specifici sincronizzati fra i computer o sincronizzare intere directory. Potete anche controllare se un file sarà stampato su una stampante remota o locale, sia se il file risiede su un computer locale o remoto.

Comunicazione con Laplink Gold mediante Conversazione scritta e Conversazione vocale

Conversazione scritta e Conversazione vocale vi permettono di comunicare con un'altra persona all'altro lato del collegamento Laplink. Conversazione scritta vi permette di scambiare messaggi digitati con l'altra persona, mentre Conversazione vocale vi permette di parlare con l'altra persona.

Protezione dei computer con Laplink Antivirus

Laplink Antivirus scannerizza i file in arrivo e in partenza trasferiti con Laplink Gold 12 per infezioni virali e elimina o mette in quarantena (secondo le vostre preferenze) i file che non può riparare.

Laplink Software, Inc. Contratto di licenza

CON LA ROTTURA DEL SIGILLO O L'APERTURA DELLA CONFEZIONE CONTENENTE I SUPPORTI DEL PROGRAMMA SOFTWARE O CON L'INSTALLAZIONE DEL SOFTWARE, RICONOSCETE DI AVER LETTO IL PRESENTE CONTRATTO, DI COMPRENDERLO E DI CONCORDARE DI ESSERE VINCOLATI AI SUOI TERMINI E CONDIZIONI. CONCORDATE INOLTRE CHE IL PRESENTE CONTRATTO RAPPRESENTA LA DICHIARAZIONE COMPLETA ED ESCLUSIVA DELL'ACCORDO STIPULATO FRA NOI E SOSTITUISCE QUALSIASI PROPOSTA O PREVIO CONTRATTO, SIA VERBALE CHE SCRITTO, E QUALSIASI ALTRA COMUNICAZIONE FRA NOI RELATIVA ALLA MATERIA OGGETTO DEL PRESENTE CONTRATTO. CONCORDATE ALTRESÌ CHE SE LAPLINK SOFTWARE INCORPORATED DEVE INTENTARE QUALSIASI PROCEDIMENTO, LEGALE O DI ALTRO TIPO, PER APPLICARE I SUOI DIRITTI AI SENSI DEL PRESENTE CONTRATTO, AVRÀ IL DIRITTO DI RECUPERARE DAL LICENZIATARIO, OLTRE A QUALSIASI ALTRO IMPORTO DOVUTO, LE SPESE LEGALI, I COSTI E GLI ESBORSI RAGIONEVOLI.

PROPRIETÀ DEL SOFTWARE. Riconoscete e concordate che tutti i programmi di computer e la documentazione associata contenuti nella presente confezione (collettivamente, il "Software") appartengono esclusivamente a Laplink Software e/o i suoi concessionari di licenza. Il Software è tutelato ai sensi delle leggi sul diritto di copyright e altre leggi sulla proprietà intellettuale degli Stati Uniti e dai trattati internazionali sul copyright. Riconoscete e concordate che il prezzo da voi pagato per il Software è una tassa di licenza che vi concede soltanto i diritti stabiliti nel presente Contratto di Licenza.

LICENZA. Laplink Software vi concede e voi accettate una licenza limitata, non esclusiva e revocabile per usare il Software, in codice oggetto in formato leggibile dalla macchina soltanto. Concordate di utilizzare il Software esclusivamente nel modo autorizzato nel presente Contratto di licenza. Il presente Contratto di licenza non vi conferisce alcun diritto di proprietà né qualsiasi altro interesse nel Software.

SCOPO DELLA LICENZA. È vietato copiare o modificare il Software in qualsiasi modo, e tradurre, decompilare, disassemblare, retroingegnerizzare il programma o i programmi di computer. La presente è una licenza per computer multipli per un singolo utente, che significa che siete autorizzati ad utilizzare il Software su un totale di un massimo di tre (3) computer che sono utilizzati esclusivamente da voi (ad es. ufficio, laptop e casa). Una licenza valida deve essere acquistata per ciascuna persona che utilizzerà il Software. Potete solo utilizzare il Software per collegarvi con un computer non utilizzato esclusivamente da voi, se l'utente di quel computer possiede una licenza valida. Se questo software deve essere installato su un server di rete, o più di

un utente può utilizzare il Software, dovete acquistare una licenza aggiuntiva per ciascun utente o workstation. Contattate il rivenditore presso il quale avete acquistato il Software e questa licenza, o contattate Laplink, per richiedere altre licenze.

È vietato copiare o modificare il Software in qualsiasi modo, e tradurre, decompilare, disassemblare, retroingegnerizzare il programma o i programmi di computer. Non potete prestare, affittare, concedere in affitto o in sottoliceza il Software o qualsiasi copia ad altri per qualsiasi scopo. Concordate di utilizzare tutte le risorse ragionevoli per tutelare il Software da uso, modifica, riproduzione, distribuzione o pubblicazione non autorizzati. Non vi è consentito effettuare qualsiasi uso o copie del Software che non sono specificatamente autorizzati dalle condizioni del presente Contratto di licenza, e Laplink si riserva tutti i diritti che non sono espressamente concessi a voi. La vostra adesione al presente Contratto di licenza consentirà a Laplink di continuare lo sviluppo di prodotti innovativi e utili e fornire un alto livello di assistenza e supporto alla clientela.

DURATA DELLA LICENZA. La presente licenza sarà valida a partire dalla data in cui acquistate il Software e fino alla risoluzione. Potrete rescindere questa licenza in qualsiasi momento, rimuovendo il Software dal vostro computer e distruggendo il Software originale e tutte le copie. La presente licenza sarà automaticamente rescissa se violerete alcuno dei termini o condizioni stabilite nel presente Contratto di licenza. Concordate di rimuovere il Software dal vostro computer e di distruggere il Software originale e tutte le copie del Software e della documentazione o di restituirli a Laplink Software, alla risoluzione della presente licenza per qualsiasi motivo.

A discrezione di Laplink, potranno applicarsi spese aggiuntive se i trasferimenti di file con Laplink Internet superano continuamente 100 o più MB entro 30 giorni.

TRASFERIMENTO. Potete trasferire la vostra licenza del Software ad un'altra parte, trasferendo tutti i supporti del programma originale e tutta la documentazione applicabile, inclusa la copia originale del presente Contratto di Licenza, al ricevente, che concorda con le condizioni del presente Contratto. Tutte le copie del Software dovranno essere cancellate e/o distrutte. Al trasferimento del possesso del Software sono rescissi la vostra licenza e tutti i benefici associati ai sensi del presente Contratto di Licenza. L'eventuale trasferimento di questo tipo deve essere notificato a Laplink per iscritto.

Copia d'archivio. Potete effettuare una copia del presente Software e della documentazione associata unicamente per scopi di backup o d'archivio.

GARANZIA LIMITATA. Laplink garantisce che i supporti fisici del programma, la documentazione fisica che accompagna il prodotto, e il cavo fisico per il trasferimento dei file sono privi di materiali difettosi e di difetti di fabbricazione per un periodo di 30 giorni dalla data d'acquisto. Se notificate a Laplink la presenza di materiali difettosi o di difetti di fabbricazione durante il periodo di garanzia, Laplink sostituirà i supporti o la documentazione difettosa o, a sua scelta, rimborserà il prezzo d'acquisto. Il vostro rimedio per violazione della presente garanzia sarà limitato alla sostituzione o al rimborso e non includerà qualsiasi altro danno.

Nessun rivenditore, distributore, agente o dipendente di Laplink è autorizzato ad effettuare qualsiasi modifica o aggiunta alla garanzia e ai rimedi sopraindicati.

LAPLINK SOFTWARE SPECIFICAMENTE NON RICONOSCE ALCUNA ALTRA GARANZIA, SIA ESPRESSA CHE IMPLICITA, COMPRESA, TRA LE ALTRE, QUALSIASI GARANZIA IMPLICITA DI COMMERCIALIZZABILITÀ E IDONEITÀ PER UNO SCOPO SPECIFICO. LAPLINK SOFTWARE NON GARANTISCE I SUPPORTI FISICI DEL PROGRAMMA, I CAVI, LA DOCUMENTAZIONE FISICA O I PROGRAMMI DI COMPUTER, ECCETTO NEL MODO ESPRESSAMENTE SOPRAINDICATO, E LAPLINK SOFTWARE NON FORNISCE ALCUNA GARANZIA RELATIVAMENTE AL FUNZIONAMENTO DEL SOFTWARE O ALLA SUA IDONEITÀ PER QUALSIASI APPLICAZIONE, USO O SCOPO PARTICOLARE.

LIMITAZIONE DI RESPONSABILITÀ E RIMEDI: IN NESSUN CASO LAPLINK SOFTWARE O I RELATIVI CONCESSORI DI LICENZA SARANNO RESPONSABILI DI DANNI CONSEGUENZIALI, INDIRETTI, INCIDENTALI, PUNITIVI O SPECIALI, DI QUALSIASI TIPO, IVI COMPRESI IN VIA ESEMPLIFICATIVA, DANNI PER MANCATO GUADAGNO, INTERRUZIONE DI ATTIVITÀ, PERDITA DI INFORMAZIONI COMMERCIALI E SIMILI, DERIVATI DAL PRESENTE CONTRATTO, DALLA CONCESSIONE DELLA LICENZA DEL SOFTWARE DA PARTE DI LAPLINK SOFTWARE O DALLA FORNITURA DEI SERVIZI DI MANUTENZIONE E ASSISTENZA DA PARTE DI LAPLINK, ANCHE NELL'EVENTUALITÀ IN CUI LAPLINK SOFTWARE SIA STATA INFORMATA DELLA POSSIBILITÀ DI TALI DANNI DAL LICENZIATARIO, E IVI COMPRESI NEGLIGENZA, RESPONSABILITÀ, DIFETTO DEL DESIGN O ALTRA TEORIA. LA RESPONSABILITÀ DI LAPLINK SOFTWARE O DEI SUOI CONCESSORI DI LICENZA NON POTRÀ ECCEDERE IL PREZZO D'ACQUISTO PAGATO PER IL SOFTWARE, MENO TUTTE LE IMPOSTE E I DAZI APPLICABILI. ALCUNI STATI NON CONSENTONO L'ESCLUSIONE O LE LIMITAZIONI DI RESPONSABILITÀ PER DANNI

FORTUITI O CONSEGUENZIALI, E PER QUESTO LA SUDETTA LIMITAZIONE O ESCLUSIONE POTREBBE NON ESSERE APPLICABILE.

RESTRIZIONI GOVERNATIVE STATUNITENSIS. Il Software viene fornito con diritti limitati. L'uso, la duplicazione o la divulgazione da parte del governo statunitense sono soggetti alle restrizioni indicate nel comma (c)(iii) della clausola "The Rights in Technical Data and Computer Software" della sezione DFARS 252.227-7013 o (c)(1) e (2) di "Commercial Computer Software-Restricted Rights" in 48 CFR 52.227-19, secondo l'applicabilità. Il contraente/produttore è Laplink Software Inc., 10210 NE Points Drive, Suite 400, Kirkland, Washington 98033, Stati Uniti.

SOFTWARE DI TERZI. Il Virus Scan Engine è basato sulle tecnologie BitDefender™. BitDefender™ e le rispettive tecnologie appartengono a Softwin SRL, 20 Maguricea Street, Bucharest, ROMANIA.

MARCHI COMMERCIALI. Laplink, Laplink Gold, SmartXchange e SpeedSync e i loghi associati sono marchi registrati di Laplink Software, Inc. negli Stati Uniti e/o in altri paesi. Altri marchi e prodotti sono marchi commerciali dei rispettivi proprietari. SpeedSync è coperto dal brevetto USA N. 5.446.888.

RISOLUZIONE. La presente licenza e il diritto di usare questo software saranno automaticamente rescissi in caso di vostro mancato rispetto di qualsiasi disposizione della presente licenza e del contratto di garanzia.

GENERALITÀ. Eccetto nei casi diversamente limitati ai sensi di legge, concordate che il presente Contratto di Licenza sia disciplinato, interpretato e regolato in conformità alle leggi dello Stato di Washington degli Stati Uniti d'America, indipendentemente dai principi che regolano i conflitti legali. Se qualsiasi azione sarà intentata da una delle parti contro l'altra, relativamente a qualsiasi materia oggetto del presente Contratto di licenza, la parte prevalente avrà il diritto di recuperare, oltre a qualsiasi altro rimedio concesso, le spese legali e di lite ragionevoli. Concordate inoltre che qualsiasi ricorso relativo al presente Contratto di licenza sarà intentato nei tribunali di giurisdizione competente dello Stato di Washington. Nell'eventualità che una condizione del presente Contratto di licenza fosse dichiarata nulla o non applicabile da qualsiasi tribunale di giurisdizione competente, non sarà modificata l'applicabilità delle altre condizioni. Nessuna rinuncia nei confronti di qualsiasi diritto ai sensi del presente Contratto di licenza sarà effettiva se non effettuata per iscritto e sottoscritta da entrambe le parti. Nessuna rinuncia nei confronti di qualsiasi diritto passato o presente derivato da qualsiasi violazione o mancata esecuzione sarà considerata una rinuncia di qualsiasi diritto futuro derivato ai sensi del presente Contratto di licenza. Il presente Contratto di licenza stabilisce l'intero contratto fra Laplink e l'utente relativamente a tutte le materie qui espone.

PER RICHIEDERE INFORMAZIONI E CHIARIMENTI RELATIVI AL PRESENTE
CONTRATTO DI LICENZA, CONTATTATE LAPLINK SOFTWARE, INC. A 10210
NE POINTS DRIVE, SUITE 400, KIRLAND, WASHINGTON 98033, U.S.A.
(425.952.6000).

Laplink Software Inc.

10210 NE Points Drive, Suite 400
Kirkland, WA 98033
United States

Tel: 425.952.6000

Fax: 425.952.6002

www.laplink.com